

新北市林口區

107 年區政統計年報

(資料期間 106 年)

新 北 市 林 口 區 公 所 編 印
中 華 民 國 1 0 7 年 4 月

序 言

林口區是新北市所轄29個區之一，除濱海地區的狹窄平原外，主要位於平均海拔高250公尺的林口台地上，總面積54平方公里，總人口數截至107年3月底止，計有106,834人，隨著交通建設的開發及工業區、新市鎮重劃區陸續開發，林口區已經由農業鄉逐步轉變為工業、商業與農業共存的區域，人口快速成長。

民眾對於公部門服務品質的要求，日益殷切，對於身處基層服務第一線的區公所，惟有不斷的研究、創新、精進，以滿足民眾的需求為前提，以最優質的服務來圓滿達成區政工作目標；由於統計為行政管理的重要工具之一，無論是計畫之研擬、政策之制定、公務之推動，均有賴完備的統計為依據，來呈現客觀具體的事實，以完整表達施政績效的準確度。

據以本所配合區政建設的需要，以統計表為主，輔以文字說明及圖片，彙編成「區務統計要覽」。其內容依業務區分為一般概況、行政、民政、社會、經建、兵役及人文等七類，由各業務單位填送資料及統計表單，經會計室整理編成，藉以呈現區政工作之概況，並以為制定政策、研擬計畫、考核績效的參考。

區長 朱 思 戎 謹識

中 華 民 國 107 年 4 月

目 次

	頁
目次	2
表目次	3-4
圖目次	5
壹、一般概況	6-19
貳、行政	20-28
參、民政	29-39
肆、社會	40-50
伍、經建	51-61
陸、兵役	62-64
柒、人文	65-69

表 目 次

	頁
表1-1 新北市林口區已登記公私有土地筆數面積	15
表1-2 新北市林口區各里鄰戶口數	16
表1-3 新北市林口區現住人口之年齡分配	17
表1-4 新北市林口區現住人口之教育程度	18
表1-5 新北市林口區現住人口之婚姻狀況	19
表 2-1 新北市林口區公所組織系統表	21
表 2-2 新北市林口區公所編制及現有員額	22
表 2-3 新北市林口區公所現有職員人數—按教育程度分	23
表 2-4 新北市林口區公所現有職員人數—按考試及格別分	24
表 2-5 新北市林口區公所現有職員人數—按年齡分	25
表 2-6 新北市林口區公所經費預決算數額—按工作計畫別分	26
表 2-7 新北市林口區公所經費預決算數額—按用途別科目分	27
表 2-8 新北市林口區調解業務概況表	28
表 3-1 新北市林口區里長選舉概況	30
表 3-2 新北市林口區鄰長遴聘概況	31
表 3-3 新北市林口區里民大會出席情形及建議案件數	32
表 3-4 新北市林口區改善市容查報有關案件執行情形	33
表 3-5 新北市林口區鄰長異動概況	34
表 3-6 新北市林口區各級學校及幼兒園一覽表	35-37
表 3-7 新北市林口區體育活動概況	38
表 3-8 新北市林口區維護市容會報決議案件辦理情形	39
表 4-1 新北市林口區社區發展協會會員人數	41

表 4-2	新北市林口區推行社區發展工作成果	42-43
表 4-3	新北市林口區社會福利及救濟概況	44
表 4-4	新北市林口區輔導市民以工代賑臨時工作概況	45
表 4-5	新北市林口區低收入戶數及人數按身分別分	46-47
表 4-6	新北市林口區辦理急難救助概況	48
表 4-7	新北市林口區遭受災害救助情形	49
表 4-8	新北市林口區身心障礙者人數	50
表 5-1	新北市林口區鄰里工程施工概況	53-54
表 5-2	新北市林口區公園綠地概況	55-56
表 5-3	新北市林口區農耕土地面積及農戶人口數	57
表 5-4	新北市林口區米穀種植面積及產量	58
表 5-5	新北市林口區園藝作物種植面積及產量	59
表 5-6	新北市林口區普通及特種作物種植面積及產量	60
表 5-7	新北市林口區家畜家禽頭數	61
表 6-1	新北市林口區服兵役役男家屬各項扶(慰)助經費統計	63
表 6-2	新北市林口區服兵役役男家屬安家費及三節生活扶助金統計	64
表 7-1	新北市林口區神壇、寺廟、財團法人寺廟一覽表	66-67
表 7-2	新北市林口區聚會所、財團法人教會一覽表	68
表 7-3	新北市林口區宗教團體興辦公益慈善及社會教化事業概況	69

圖 目 次

	頁
新北市林口區行政區域圖	14

壹、一般概況

壹、一般概況

一、本區沿革

林口鄉原名為樹林口，因為以前長滿了苦苓、楓等樹叢且在南北的交通上，林口是進入南方樹林的入口。早年林口區是原住民（凱達格蘭平埔族八里坌社）所居住，於光緒元年隸屬淡水縣八里坌堡，民國9年日人統治，林口區隸屬於台北州新莊郡林口庄，迄民國34年，臺灣光復後廢庄改名林口鄉並於99年12月25日台北縣升格為新北市後更名為林口區，林口區位於大台北地區之西的紅土臺地上，東界五股區，北鄰八里區，南界桃園市蘆竹，龜山兩區，西濱台灣海峽，本鄉丘陵綿延，海拔250公尺，總面積54平方公里。地形大致區分台地與丘陵兩部份，台地佔地2,300公頃，丘陵地佔地3,115公頃，位於亞熱帶氣候區，青山翠谷，風景奇麗是休閒納涼的好去處，冬季則東北季風強。

自林口新市鎮開發以來，本鄉由典型農業社區，漸漸轉變成農工商混合之社區型態。政府已大量興建環境優美設施完善的棒球場、直排輪、溜冰場、公園綠地與國宅。由於地方建設之更新與進步，自高速公路之沿線區域，接連建造許多高樓華廈，已成為都會社區型態之區域。本區有捷運系統連結機場與大台北地區，且將在捷運機場線林口站旁興建林口公車轉運站，整合市區公車、快速公車、和捷運路網，方便民眾轉乘，縮短通勤時間，已成為台北都會區中最佳的居家選擇之一的新都星。目前全區人口數已逾10萬人，行政區域為林口、東林、西林、湖南、湖北、中湖、菁湖、東勢、南勢、麗園、麗林、仁愛、頂福、下福、嘉寶、瑞平及太平等十七里。

二、本區概況

(一)地理與交通

林口區地理上為海拔250公尺的縱谷臺地，位於台灣西部沿海，八里區和桃園市之間的縱谷台地，臨山面海具有良好之地理景觀條件。丘陵山脈綿延不絕，臨接台灣海峽，東北季風強勁，因此全區以多霧且潮濕聞名。地形大致上分為兩大類；一為縱谷地，屬沖積層，地質包括礫石、砂及黏土。一為台地，屬林口層，表土地質為紅土及砂，深層則為礫石。全區面積5,415.19公頃中，台地部分佔2,300公頃，縱谷丘陵佔地3,115公頃。

林口新市鎮，聯外交通以中山高速公路為主，距離台北市區僅二十公里，經由中山高速公路到台北火車站，約半小時可抵達，另省道（西濱公路）、縣道（105、106、108）、班車有三重客運（通往泰山、八里、樹林、新莊、板橋、台北），桃園客運（通往蘆竹、龜山、桃園市），台北及大都會客運（通往板橋、蘆洲）等，本區亦提供12線新巴士(免費社區巴士)，運用中型遊覽車行駛於鄉道或是大型客運車較無法服務的區域，提供區內學童就學，偏遠地區民眾就醫、採買與通勤服務。機場捷運線已於106年3月正式通車營運，往北連結台北車站，往南連結至機場及高鐵桃園站，且將設置林口公車轉運站，其不僅設在捷運站旁，也鄰近國道中山高林口交流道，啟用後行駛國道的快速公車從轉運站發車後，就可直接開上國道，可縮短10到15分鐘車程，將可預期捷運線通車及轉運站設置後林口交通更便捷，可帶來更大之商機。

(二)人文風情與休閒娛樂

在人文藝術的薰陶下，本區發展出許多不同的藝文活動，例如：南北管藝術研究會、八音之社區團體。其中南北管藝術研究會集合了樂林園（林口）、悅樂軒（頭湖）、福樂社（後湖）、中興社（菁湖）、平樂社（太

平)、寶樂軒(嘉寶)、復興社(瑞平)、顯林社(頂福)、洪福社(下福)等各軒社，於各大慶典活動中獻藝，平時保持密切的聯繫，相互交換藝術心得，對復興中華文化、保存國粹有很大的貢獻。是本區無形的文化資產。

林口區目前有4座高爾夫球場，提供大台北地區民眾休閒娛樂好地方。另，目前林口區於新北市府規劃下對外招商，其中於林口中商36公有土地招商案規劃開發之大型OUTLET已於105年1月27日開幕，提供大型購物商場、電影院、旅館、運動休憩設施、商業設施等，可提供民眾更多樣化的休憩選擇。

(三)文教組織與宗教發展

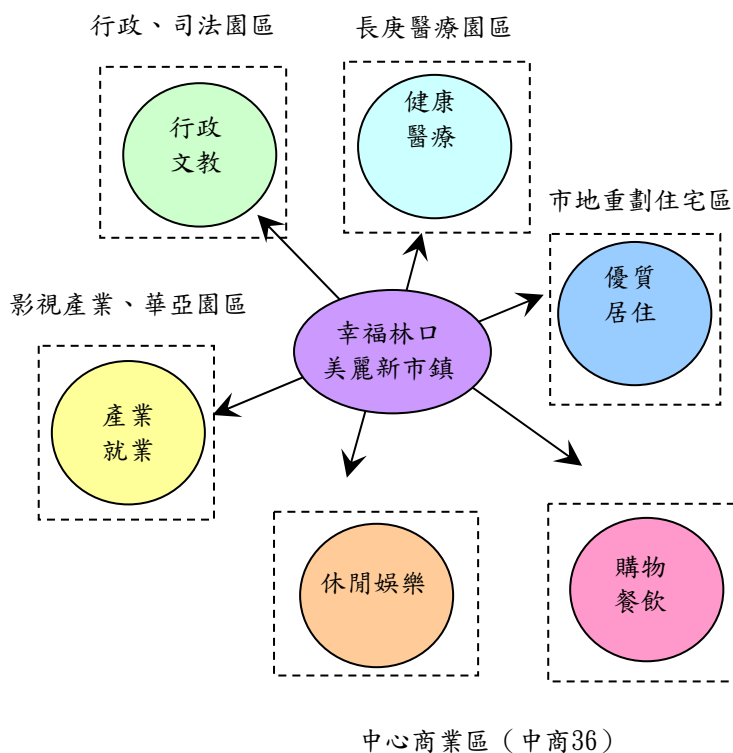
目前林口區有17所各級學校，分別為2所大專院校(國立臺灣師範大學-林口校區、私立醒吾科技大學)、高中3所(新北特殊教育學校、林口高中、私立醒吾中學)、國中4所(林口國中、崇林國中、佳林國中、私立醒吾中學)、國民小學8所(林口國小、南勢國小、麗園國小、麗林國小、嘉寶國小、興福國小、瑞平國小、頭湖國小。)另，學前教育本區亦有十二所公立托兒所(含國中、小附設托兒所)及二十六所私立托兒所，提供幼童安全又便利的學習空間。

在宗教方面，現有教堂、寺廟、神壇共50所，是個多元宗教信仰的集中地。其中最具有代表性寺廟為竹林山觀音寺，取桃園市蘆竹區的竹、林口的林、桃園市龜山區的山，命名為竹林山觀音寺，外觀巍峨，雕樑畫棟，古色古香，具有中國南方傳統風貌的巍峨寺廟建築，早就是北台灣的觀光名勝。另，轄區內有許多歷史悠久的宮廟，伴隨著許多人心靈成長與依歸，例如:雷興寺、永善寺、東湖福德宮、洪福宮、包千宮等。

三、發展與展望

林口新市鎮的規劃是為紓解台北都會中心人口成長壓力而設，因此，建構完整的生活機能、自給自足為新鎮發展之首要任務。近年來，各級政府在

林口地區皆投入相當的工程經費進行建設，如機場捷運、林口轉運站、中山高速公路五股-楊梅段拓寬工程、機1-1行政園區、影視產業園區、中商36招商開發等，無論在交通建設、產業發展、行政文教功能之強化、休閒購物等都陸續進行，其中機場捷運已於106年3月完工通車，更是為林口的發展奠定重要里程碑。以下茲就各項重大建設進行初步的介紹。



交通建設類

機場捷運

本區車站為A9站，全線22座車站，15座高架、7座地下車站，青埔、蘆竹2座維修機場，長度51.03公里營運模式：兼具機場聯外及都會捷運模式，可於A1、A3、A18預辦登機及行李託運。



➤ 林口捷運臨時轉運站

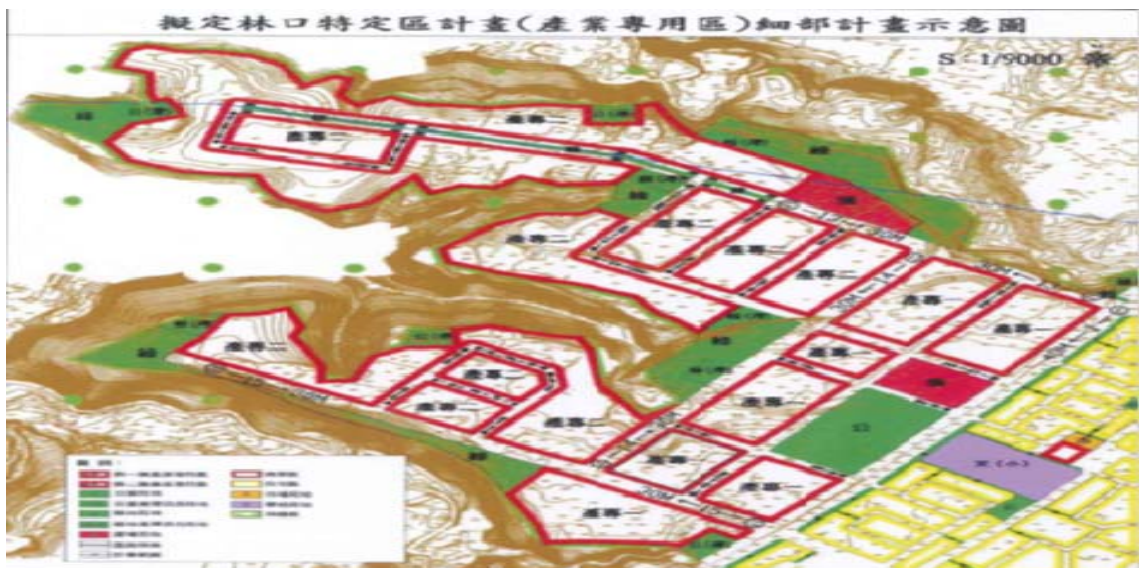
基地位於文化三路(忠孝二路與八德路間，忠孝三路路口對面)，未來擬提供市區公車月台5席快速公車(行經國道)月台11席自行車停放區(190席)機車停放區(80席)計程車上客區(6席)小客車臨停區(2~3席)。



■ 產業發展類

➤ 產業躍昇創新園區(原工一工業區)

位於本區文化北路、新北特殊學校旁，面積108公頃，採市地重劃開發，目前都市計畫案由內政部都市計畫委員會審議中，以目前本市政策將朝新北影視城影視產業支援區為發展主軸。



➤ 新北影視城

位於文化一路信義路四維路所圍街廓，目前由民視、TVBS取得土地開發權利。新北影視城計畫將在本區建構「戲劇綜藝產製基地」並打造成為「臺灣影視觀光城」，未來連帶衍生周邊居住需求及消費行為，活絡區域產業發展並帶動整體地區的經濟繁榮。



➤ 中商 36 開發案

基地位於文化二路忠孝二路交叉口，面積6.74公頃，由三新奧特萊斯股份有限公司取得營運權利，以引進商場、休閒遊憩設施、旅館、辦公室等，標榜塑造全國最大 Outlet 商城。此商城已於105年1月27日開幕營運。



■ 行政服務類

➤ 機 1-1 行政園區

位於文化三路、忠孝二路口面積1.9公頃，建築物總樓地板面積約29,804平方公尺，園區內共興建3棟建築物，一棟為警察局新莊第二分局、一棟為消防局第二救災救護大隊及行政綜合大樓，行政綜合大樓設有衛生所、稅捐稽徵分處、公共托育中心及圖書分館，興建完成後將有6個行政單位進駐使用，行政園區的興建可將行政資源作有效集中與整合，為民眾提供多元化的服務，提高政府行政效能及有效縮短民眾洽公時間。



行政園區基地位置圖



警察局大樓模擬圖



消防局大樓模擬圖



綜合大樓模擬圖



圖1-1 新北市林口區行政區域圖

表1-1 新北市林口區已登記公私有土地筆數面積

中華民國106年底

項 目	已登記土地面積 (公頃)	已登記土地筆數 (筆)
公有私有		
總 計	5,366.111231	32,569
公 有	1,227.012338	7,027
私 有	3,943.533990	24,504
公私共有	195.564903	1,038

資料來源：新北市政府地政局

編製日期：107年3月13日

表1-2 新北市林口區各里鄰戶口數

中華民國106年底

里 別	面 積 (平方公里)	鄰 數 (鄰)	戶 數 (戶)	人 口 數 (人)		
				合 計	男	女
總 計	54.1500	433	41,953	106,101	51,647	54,454
東林里	3.0023	27	1,531	4,479	2,269	2,210
林口里	0.9953	29	2,155	5,862	2,880	2,982
西林里	0.9350	35	4,000	10,125	5,027	5,098
菁湖里	0.7104	23	1,620	4,656	2,296	2,360
中湖里	2.8343	17	1,567	4,448	2,222	2,226
湖北里	2.9040	14	484	1,647	871	776
湖南里	3.1463	43	9,410	21,675	10,312	11,363
南勢里	4.3667	40	8,502	18,627	8,898	9,729
仁愛里	0.2200	30	2,833	7,450	3,521	3,929
麗林里	0.2300	32	3,762	9,810	4,648	5,162
東勢里	0.5562	39	2,320	6,516	3,167	3,349
麗園里	0.4300	19	1,535	4,334	2,145	2,189
頂福里	8.2510	20	415	1,211	660	551
下福里	7.8752	20	485	1,459	766	693
嘉寶里	8.4150	20	362	1,099	581	518
瑞平里	4.3642	10	334	1,006	540	466
太平里	4.9141	15	638	1,697	844	853

資料來源：新北市政府民政局

編製日期：107年3月13日

表1-3 新北市林口區現住人口之年齡分配

中華民國106年底

單位：人

性別	總計	0 4 歲	5 9 歲	10 14 歲	15 19 歲	20 24 歲	25 29 歲	30 34 歲	35 39 歲	40 44 歲	45 49 歲	50 54 歲	55 59 歲	60 64 歲	65 歲 以上
總計	106,101	5,907	6,666	6,145	6,455	7,078	6,709	6,948	9,828	10,058	8,745	8,132	7,213	5,819	10,398
男	51,647	2,975	3,517	3,237	3,308	3,626	3,390	3,291	4,511	4,786	4,188	3,836	3,497	2,700	4,785
女	54,454	2,932	3,149	2,908	3,147	3,452	3,319	3,657	5,317	5,272	4,557	4,296	3,716	3,119	5,613

資料來源：新北市政府民政局

編製日期：107年3月13日

表1-4 新北市林口區現住人口之教育程度

中華民國106年底

單位：人

性 別	總 計	識字者																				不 識 字			
		博 士		碩 士		大 學 (含獨立學院)		專 科				高 級 中 學				國 (初)中		初 職		小 學			自 修		
								二、三年制		五年制後		普通教育 (高中)		職業教育 (高職)										五專前三年	
		畢業	肄業	畢業	肄業	畢業	肄業	畢業	肄業	畢業	肄業	畢業	肄業	肄業	畢業	肄業	畢業	肄業	畢業	肄業					
總計	87,383	86,667	659	288	6,213	1,438	21,097	6,246	5,394	997	5,017	311	5,621	3,198	12,028	2,996	667	6,551	1,191	74	19	5,715	775	172	716
男	41,918	41,837	464	193	3,756	787	9,726	3,205	2,165	552	2,530	184	2,699	1,618	5,494	1,763	296	3,264	642	38	11	2,084	288	78	81
女	45,465	44,830	195	95	2,457	651	11,371	3,041	3,229	445	2,487	127	2,922	1,580	6,534	1,233	371	3,287	549	36	8	3,631	487	94	635

資料來源：新北市政府民政局

編製日期：107年3月13日

表1-5 新北市林口區現住人口之婚姻狀況

中華民國106年底

單位：人

性 別	總 計	未 婚	有 配 偶	離 婚	喪 偶
總 計	106,101	48,062	46,923	7,275	3,841
男	51,647	24,839	22,993	3,161	654
女	54,454	23,223	23,930	4,114	3,187

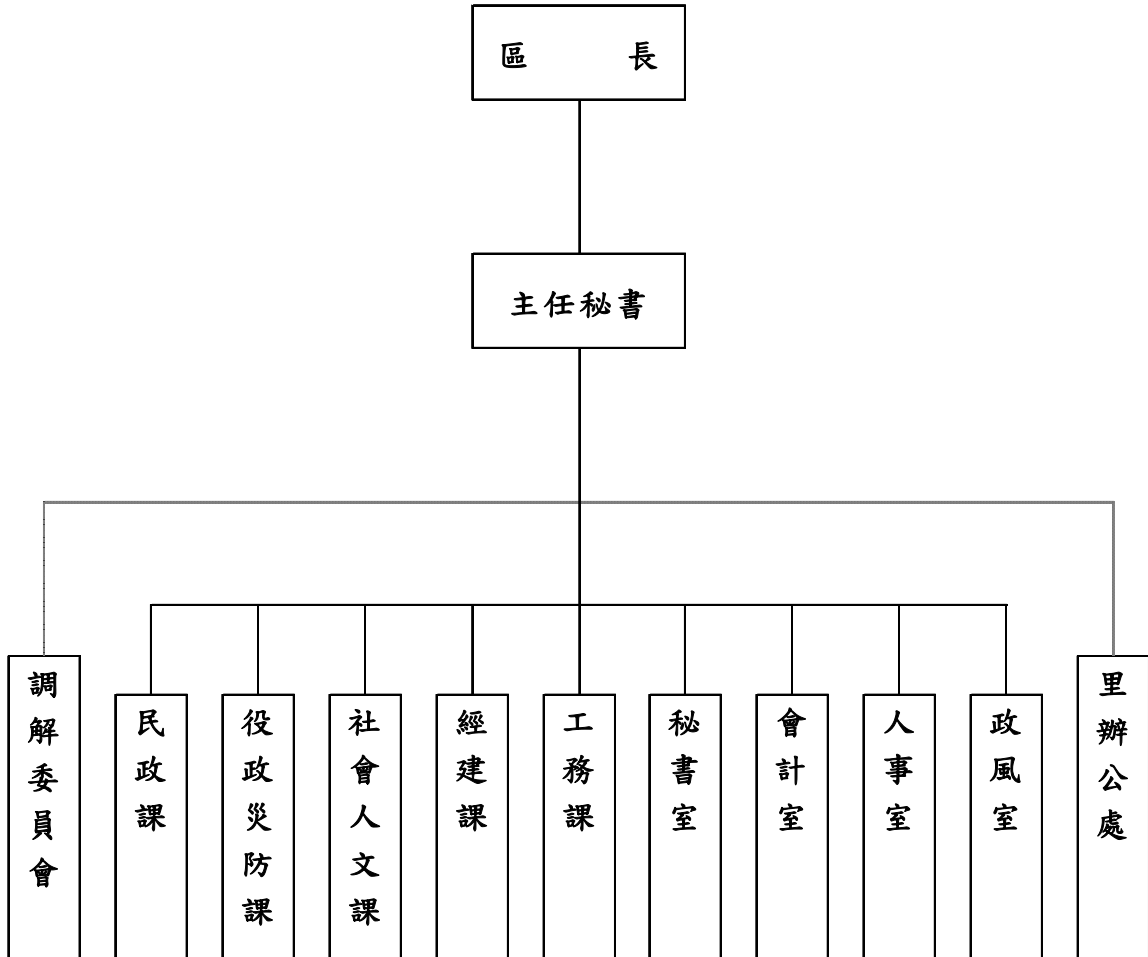
資料來源：新北市政府民政局

編製日期：107年3月13日

貳、行政

表2-1 新北市林口區公所組織系統表

中華民國106年底



資料來源：本所人事室

附註：(1)無副區長免填。(2)組織表依實際情形編製。

編製日期：107年3月15日

表2-2 新北市林口區公所編制及現有員額⁽¹⁾

中華民國106年底

單位：人

職稱別	職等	合計				所本部		秘書室		民政課		社會人文課		經建課		役政災防課		工務課		會計室		人事室		政風室	
		編制	現有	男	女	編制	現有	編制	現有	編制	現有	編制	現有	編制	現有	編制	現有	編制	現有	編制	現有	編制	現有	編制	現有
總計	-	46	42	19	23	5	4	5	5	11	11	6	5	5	5	4	3	5	4	2	2	2	2	1	1
區長	p09-p10	1	1	1	-	1	1	-	-	-	-	-	-	-	-	-	-	-	-	-	-	-	-	-	-
副區長	-	-	-	-	-	-	-	-	-	-	-	-	-	-	-	-	-	-	-	-	-	-	-	-	-
主任秘書	p08-p09	1	1	1	-	1	1	-	-	-	-	-	-	-	-	-	-	-	-	-	-	-	-	-	-
調解會秘書	p05-p07	1	1	1	-	1	1	-	-	-	-	-	-	-	-	-	-	-	-	-	-	-	-	-	-
秘書	p07	1	1	1	-	1	1	-	-	-	-	-	-	-	-	-	-	-	-	-	-	-	-	-	-
視導	p07	1	-	-	-	1	-	-	-	-	-	-	-	-	-	-	-	-	-	-	-	-	-	-	-
課長(室主任)	p07-p08	9	9	6	3	-	-	1	1	1	1	1	1	1	1	1	1	1	1	1	1	1	1	1	1
技士	p05-p07	4	3	2	1	-	-	-	-	-	-	-	-	2	2	-	-	2	1	-	-	-	-	-	-
課員	p05-p07	10	9	1	8	-	-	2	2	2	2	3	3	1	1	2	1	-	-	-	-	-	-	-	-
佐助理員	p04-p06	2	2	1	1	-	-	-	-	-	-	-	-	-	-	-	-	-	-	1	1	1	1	-	-
技佐	p04-p05	1	1	1	-	-	-	-	-	-	-	-	-	-	-	-	-	1	1	-	-	-	-	-	-
辦事員	p03-p05	4	4	1	3	-	-	1	1	-	-	1	1	-	-	1	1	1	1	-	-	-	-	-	-
書記(雇員)	p01-p03	3	2	-	2	-	-	1	1	-	-	1	-	1	1	-	-	-	-	-	-	-	-	-	-
里幹事	p04-p06	8	8	3	5	-	-	-	-	8	8	-	-	-	-	-	-	-	-	-	-	-	-	-	-
其他	-	-	-	-	-	-	-	-	-	-	-	-	-	-	-	-	-	-	-	-	-	-	-	-	-

資料來源：本所人事室

附註：(1)本區本年底有技工 0 人，工友 4 人，駕駛 0 人，駐衛警 0 人。

編製日期：107年3月15日

表2-3 新北市林口區公所現有職員人數—按教育程度分⁽¹⁾

中華民國106年底

單位：人

項 目 別	總 計	研 究 所			大 學 畢 業	專 科 畢 業	高 中(職) 畢 業	國(初)中 以 下
		合 計	博 士	碩 士				
總 計	42	7	-	7	26	5	3	1
男	19	5	-	5	12	-	2	-
女	23	2	-	2	14	5	1	1
政 務 人 員	-	-	-	-	-	-	-	-
男	-	-	-	-	-	-	-	-
女	-	-	-	-	-	-	-	-
民 選 機 關 首 長	-	-	-	-	-	-	-	-
男	-	-	-	-	-	-	-	-
女	-	-	-	-	-	-	-	-
簡 薦 委 任(派) 人 員(含 雇 員)	42	7	-	7	26	5	3	1
簡 任 (派)	1	1	-	1	-	-	-	-
男	1	1	-	1	-	-	-	-
女	-	-	-	-	-	-	-	-
薦 任 (派)	20	5	-	5	14	-	1	-
男	12	3	-	3	8	-	1	-
女	8	2	-	2	6	-	-	-
委 任 (派)	21	1	-	1	12	5	2	1
男	6	1	-	1	4	-	1	-
女	15	-	-	-	8	5	1	1
聘 任	-	-	-	-	-	-	-	-
男	-	-	-	-	-	-	-	-
女	-	-	-	-	-	-	-	-
醫 事 人 員	-	-	-	-	-	-	-	-
男	-	-	-	-	-	-	-	-
女	-	-	-	-	-	-	-	-
雇 員	-	-	-	-	-	-	-	-
男	-	-	-	-	-	-	-	-
女	-	-	-	-	-	-	-	-

資料來源：本所人事室

附 註：(1)請依人事處行政機關人事業務查報表資料填報。

編製日期：107年3月15日

表2-4 新北市林口區公所現有職員人數—按考試及格別分⁽¹⁾

中華民國106年底

單位：人

項 目 別	總 計	考 試 及 格 種 類 ⁽²⁾							依其他 法令進 用
		合計	高等 考試	普通 考試	初等 考試	特種 考試	升等 考試	其他 考試	
總 計	42	42	10	7	1	17	7	-	-
男	19	19	5	2	-	9	3	-	-
女	23	23	5	5	1	8	4	-	-
民選機關首長	-	-	-	-	-	-	-	-	-
男	-	-	-	-	-	-	-	-	-
女	-	-	-	-	-	-	-	-	-
政 務 人 員	-	-	-	-	-	-	-	-	-
男	-	-	-	-	-	-	-	-	-
女	-	-	-	-	-	-	-	-	-
簡薦委任(派) 人員(含雇員)	42	42	10	7	1	17	7	-	-
簡 任 (派)	1	1	1	-	-	-	-	-	-
男	1	1	1	-	-	-	-	-	-
女	-	-	-	-	-	-	-	-	-
薦 任 (派)	20	20	7	1	-	9	3	-	-
男	12	12	3	-	-	6	3	-	-
女	8	8	4	1	-	3	-	-	-
委 任 (派)	21	21	2	6	1	8	4	-	-
男	6	6	1	2	-	3	-	-	-
女	15	15	1	4	1	5	4	-	-
聘 任	-	-	-	-	-	-	-	-	-
男	-	-	-	-	-	-	-	-	-
女	-	-	-	-	-	-	-	-	-
醫 事 人 員	-	-	-	-	-	-	-	-	-
男	-	-	-	-	-	-	-	-	-
女	-	-	-	-	-	-	-	-	-
雇 員	-	-	-	-	-	-	-	-	-
男	-	-	-	-	-	-	-	-	-
女	-	-	-	-	-	-	-	-	-

資料來源：本所人事室

附 註：(1)請依人事處行政機關人事業務查報表資料填報。

(2)考試係指應考選機關舉辦之各類考試及格並取得及格證書者，無考試及格資格者，

編製日期：107年3月15日

表2-5 新北市林口區公所現有職員人數—按年齡分⁽¹⁾

中華民國106年底

單位：人

項目別	總計	19歲以下	20-24歲	25-29歲	30-34歲	35-39歲	40-44歲	45-49歲	50-54歲	55-59歲	60-64歲	65歲以上
總計	42	-	2	2	5	6	9	5	9	4	-	-
男	19	-	1	1	1	4	5	4	3	-	-	-
女	23	-	1	1	4	2	4	1	6	4	-	-
民選機關首長	-	-	-	-	-	-	-	-	-	-	-	-
男	-	-	-	-	-	-	-	-	-	-	-	-
女	-	-	-	-	-	-	-	-	-	-	-	-
政務人員	-	-	-	-	-	-	-	-	-	-	-	-
男	-	-	-	-	-	-	-	-	-	-	-	-
女	-	-	-	-	-	-	-	-	-	-	-	-
簡薦委任(派)人員(含雇員)	42	-	2	2	5	6	9	5	9	4	-	-
簡任(派)	1	-	-	-	-	-	1	-	-	-	-	-
男	1	-	-	-	-	-	1	-	-	-	-	-
女	-	-	-	-	-	-	-	-	-	-	-	-
薦任(派)	20	-	-	-	2	6	3	2	6	1	-	-
男	12	-	-	-	-	4	3	2	3	-	-	-
女	8	-	-	-	2	2	-	-	3	1	-	-
委任(派)	21	-	2	2	3	-	5	3	3	3	-	-
男	6	-	1	1	1	-	1	2	-	-	-	-
女	15	-	1	1	2	-	4	1	3	3	-	-
聘任	-	-	-	-	-	-	-	-	-	-	-	-
男	-	-	-	-	-	-	-	-	-	-	-	-
女	-	-	-	-	-	-	-	-	-	-	-	-
醫事人員	-	-	-	-	-	-	-	-	-	-	-	-
男	-	-	-	-	-	-	-	-	-	-	-	-
女	-	-	-	-	-	-	-	-	-	-	-	-
雇員	-	-	-	-	-	-	-	-	-	-	-	-
男	-	-	-	-	-	-	-	-	-	-	-	-
女	-	-	-	-	-	-	-	-	-	-	-	-

資料來源：本所人事室

附註：(1)請依人事處行政機關人事業務查報表資料填報。

編製日期：107年3月15日

表2-6 新北市林口區公所經費預決算數額--按工作計畫別分

單位：元

科 目	本年度預算數 (106年度)	上年度(105年度)		本年度與上年度預算比較	
		預 算 數	決 算 數	增 減 數	增減數(%)
總 計	285,389,000	278,186,248	274,270,918	7,202,752	2.59%
區政業務	285,089,000	278,086,248	274,270,918	7,002,752	2.52%
一般行政	77,136,000	73,680,837	73,369,720	3,455,163	4.69%
民政業務	54,828,200	53,978,640	51,891,943	849,560	1.57%
役政及防災業務	662,500	614,000	585,427	48,500	7.90%
農漁業務	173,000	62,000	59,612	111,000	179.03%
水利業務	5,000,000	5,000,000	4,991,211	-	0.00%
交通業務	710,000	710,000	710,000	-	0.00%
觀光經濟	280,000	-	-	280,000	0.00%
社會文化	11,687,000	12,059,000	11,811,521	- 372,000	-3.08%
道路及公園業務	19,534,664	19,845,082	18,794,287	- 310,418	-1.56%
建築及設備	115,077,636	112,136,689	112,057,197	2,940,947	2.62%
第一預備金	300,000	100,000	-	200,000	200.00%
第一預備金	300,000	100,000	-	200,000	200.00%

資料來源：本所預決算書

編製日期：107年3月13日

表2-7 新北市林口區公所經費預決算數額--按用途別科目分

單位：元

科 目	本 年 度 預 算 數 (106 年 度)	上 年 度 (105 年 度)		本 年 度 與 上 年 度 預 算 比 較	
		預 算 數	決 算 數	增 減 數	增 減 率 (%)
總 計	285,389,000	278,186,248	274,270,918	7,202,752	2.59%
人 事 費	44,362,000	41,622,000	41,542,178	2,740,000	6.58%
業 務 費	108,687,364	106,274,559	102,936,469	2,412,805	2.27%
獎補助及損失 (經常門)	16,962,000	18,053,000	17,735,074	- 1,091,000	-6.04%
債 務 費	-	-	-	-	-
預 備 金	300,000	100,000	-	200,000	200.00%
設 備 及 投 資	114,077,636	111,136,689	111,057,197	2,940,947	2.65%
獎補助及損失 (資本門)	1,000,000	1,000,000	1,000,000	-	0.00%

資料來源：本所預決算書

編製日期：107年3月13日

表2-8 新北市林口區調解業務概況表

中華民國106年

單位：件

調解事件種類		民 事 案 件									刑 事 案 件						
		合計	債務	租賃	物權	親屬	繼承	商事	營建工程	其他	合計	妨害風化	妨害婚姻及家庭	傷害及毀棄損壞	妨害名譽及信用及秘密	竊盜及侵占詐欺	其他
受理	合計	384	61	-	-	-	-	-	-	323	416	-	-	49	14	16	337
	去年未結	9	5							4	16			7	-	4	5
	新收	375	56							319	400			42	14	12	332
調解成立	法院已核定	134	18							116	246			30	8	11	197
	法院不予核定	-	-							-	-			-	-	-	-
調解不成立	不到場	11	6							5	11			-	4	2	5
	其他	7	3							4	13			3	2	3	5
撤回或駁回		205	25							180	93			12			81
今年未結		27	9							18	53			4			49
調解成立(%)		34.90%	29.51%	-	-	-	-	-	-	35.91%	59.13%	-	-	61.22%	57.14%	68.75%	58.46%

資料來源：本所民政課

編製日期：107年3月21日

參、民 政

表3-1 新北市林口區里長選舉概況

中華民國106年

里別 ⁽¹⁾	選舉日期	選舉人數 (人)	投票數 (票)	投票率(%) (投票數/選舉 人數)*100	候選人數 (人)	當選人			
						姓名	年齡	性別	就職日期
總計	無	-	-	-	-				
東林里					-				
林口里					-				
西林里					-				
菁湖里					-				
中湖里					-				
湖北里					-				
湖南里					-				
南勢里					-				
仁愛里					-				
麗林里					-				
東勢里					-				
麗園里					-				
頂福里					-				
下福里					-				
嘉寶里					-				
瑞平里					-				
太平里					-				

資料來源：本所民政課

附註：(1)本區現有17里，今年改選0里。(2)該年度若無選舉則該表填“無”。

編製日期：107年3月14日

表3-2 新北市林口區鄰長遴聘概況

中華民國106年底

單位：鄰；人

里別	里內現有鄰數	年底鄰長人數			未遴聘鄰數	本年異動(解遴聘)鄰長數		
		合計	男	女		合計	男	女
總計	433	428	256	172	5	4	2	2
東林里	27	27	15	12	-	-	-	-
林口里	29	29	18	11	-	-	-	-
西林里	35	35	18	17	-	1	-	1
菁湖里	23	23	14	9	-	-	-	-
中湖里	17	14	7	7	3	-	-	-
湖北里	14	14	9	5	-	-	-	-
湖南里	43	43	22	21	-	-	-	-
南勢里	40	40	24	16	-	-	-	-
仁愛里	30	30	11	19	-	-	-	-
麗林里	32	32	15	17	-	1	-	1
東勢里	39	39	23	16	-	-	-	-
麗園里	19	19	12	7	-	1	1	-
頂福里	20	20	19	1	-	-	-	-
下福里	20	18	16	2	2	-	-	-
嘉寶里	20	20	12	8	-	1	1	-
瑞平里	10	10	8	2	-	-	-	-
太平里	15	15	13	2	-	-	-	-

資料來源：本所民政課

編製日期：107年3月16日

表3-3 新北市林口區里民大會出席情形及建議案件數

中華民國106年

里別	會期時間	轄區總人數(人)	出席里民人數(人)	出席率%	建議案件(件)													執行情形(件)						
					合計	民政	財政	建設	教育	工務	社會	警政	衛生	地政	環保	都市發展	自來水	其他	A級 已依案執行	B級 正依案執行	C級 計畫執行	D級 無法辦理	E級 尚未答覆	
總計	無	-	-	-	-	-	-	-	-	-	-	-	-	-	-	-	-	-	-	-	-	-	-	-
里				-	-																			
里				-	-																			
里				-	-																			
里				-	-																			
里				-	-																			
里				-	-																			
里				-	-																			
里				-	-																			
里				-	-																			
里				-	-																			
里				-	-																			
里				-	-																			

資料來源：本所民政課

編製日期：107年3月16日

表3-4 新北市林口區改善市容查報有關案件執行情形

中華民國106年

單位：件

查報事項 區分 ⁽¹⁾	總計	一、	二、	三、	四、	五、	六、	七、	八、	九、	十、
		道路、水溝、下水道、橋樑、河川、堤防等公共設施之損壞事項	公園、綠地、行道樹等之維護、修剪及扶正事項	廢棄物、廢土、水溝、下水道、公廁等之清理維護事項	違規廣告物查報事項	交通號誌、標線之修復及移除廢棄交通號誌事項	門牌、街道巷弄名牌之維護事項	路燈、水電、電信、瓦斯設施之損壞修復事項	競選廣告物之改善、移除事項	路霸檢舉通報事項	其他有礙市容觀瞻及妨害公共安全事項
總計	439	25	10	-	-	59	-	24	-	-	321
查報	439	25	10	-	-	59	-	24	-	-	321
收件	-	-	-	-	-	-	-	-	-	-	-
移文	-	-	-	-	-	-	-	-	-	-	-
短期計畫	-	-	-	-	-	-	-	-	-	-	-
長期計畫	-	-	-	-	-	-	-	-	-	-	-
無法辦理	-	-	-	-	-	-	-	-	-	-	-
完工	-	-	-	-	-	-	-	-	-	-	-
查驗未通過	-	-	-	-	-	-	-	-	-	-	-
查驗未執行	-	-	-	-	-	-	-	-	-	-	-
結案	-	-	-	-	-	-	-	-	-	-	-

資料來源：本所民政課

附註：(1)待改分 件；改列非市容查報 件；轉府外單位 件。

編製日期：107年3月16日

表3-5 新北市林口區鄰長異動概況

中華民國106年

單位：鄰；人

月 底 別	現有鄰數	當月底實有鄰長數	當 月 底 實 有 鄰 長 數 與 現 有 鄰 數 不 符 原 因						當月行政區域調整增加鄰數	備 註
			合計	空鄰	遷出未補聘	死亡未補聘	任期屆滿未遴聘	其 他		
1月底	433	428	5	5	-	-	-	-	-	-
2月底	433	428	5	5	-	-	-	-	-	-
3月底	433	428	5	5	-	-	-	-	-	-
4月底	433	428	5	5	-	-	-	-	-	-
5月底	433	428	5	5	-	-	-	-	-	-
6月底	433	428	5	5	-	-	-	-	-	-
7月底	433	428	5	5	-	-	-	-	-	-
8月底	433	428	5	5	-	-	-	-	-	-
9月底	433	428	5	5	-	-	-	-	-	-
10月底	433	428	5	5	-	-	-	-	-	-
11月底	433	428	5	5	-	-	-	-	-	-
12月底	433	428	5	5	-	-	-	-	-	-

資料來源：本所民政課

編製日期：107年3月16日

表3-6 新北市林口區各級學校及幼兒園一覽表

中華民國106年底

(1)各級學校及幼兒園數

單位：所

設立別	總計	大學	專科	高級中等學校	完全中學	國民中學	國民小學	幼兒園
總計	55	2	-	3	-	4	8	38
國立	1	1	-	-	-	-	-	-
市立	25	-	-	2	-	3	8	12
私立	29	1	-	1	-	1	-	26

資料來源：本所民政課

編製日期：107年3月14日

表3-6 新北市林口區各級學校及幼兒園一覽表(續1)

中華民國106年底

(2)各級學校

學校名稱	現任校長	所在里	地址
新北市林口區南勢國民小學	唐玉真	南勢里	新北市林口區南勢五街2號
新北市林口區嘉寶國民小學	王怡嫻	嘉寶里	新北市林口區嘉寶里22號
新北市林口區林口國民小學	蔡佩芳	菁湖里	新北市林口區林口路76號
新北市林口區瑞平國民小學	施惠珍	太平里	新北市林口區太平里後坑34-1號
新北市林口區興福國民小學	宋宏璋	下福里	新北市林口區下福里10-1號
新北市林口區頭湖國民小學	黃文賢	湖南里	新北市林口區民權路165號
新北市林口區麗園國民小學	李財福	麗園里	新北市林口區忠孝路591號
新北市林口區麗林國民小學	劉安訓	麗林里	新北市林口區公園路46號
新北市佳林國民中學	謝建成	中湖里	新北市林口區中山路268號
新北市崇林國民中學	郭妙色	麗園里	新北市林口區文化一路一段20號
新北市林口國民中學	徐淑芬	湖南里	新北市林口區民治路25號
國立林口高級中學	高栢鈴	東勢里	新北市林口區仁愛路二段173號
新北市私立醒吾高級中學(含國中部)	徐以道	東林里	新北市林口區粉寮路101號
醒吾科技大學	周燦德	東林里	新北市林口區力行路1號
臺灣師範大學林口校區	張國恩	林口里	新北市林口區仁愛路1段2號
新北市立新北特殊教育學校(國小、國中及高職部)	謝順榮	湖南里	新北市林口區文化北路一段425號

資料來源：本所民政課

編製日期：107年3月14日

表3-6 新北市林口區各級學校及幼兒園一覽表(續2完)

中華民國106年底

(3)幼兒園

學校名稱	所在里	地址
新北市林口區麗林國民小學附設幼兒園	麗林里	新北市林口區麗林里29鄰公園路46號
新北市林口區麗園國民小學附設幼兒園	麗園里	新北市林口區麗園里忠孝路591號
新北市林口區南勢國民小學附設幼兒園	南勢里	新北市林口區南勢街215號
新北市林口區林口國民小學附設幼兒園	菁湖里	新北市林口區菁湖里4鄰林口路76號
新北市林口區頭湖國民小學附設幼兒園	湖南里	新北市林口區湖南里10鄰民權路101號
新北市林口區瑞平國民小學附設幼兒園	太平里	新北市林口區太平里8鄰後坑34之1號
新北市林口區興福國民小學附設幼兒園	下福里	新北市林口區下福里20鄰10之1號
新北市立崇林國民中學附設幼兒園	麗園里	新北市林口區麗園里18鄰文化一路一段20號
新北市立林口幼兒園	東林里	新北市林口區東林里自強三街30號
新北市立林口幼兒園湖北分班	湖北里	新北市林口區湖北里後湖17-6號1樓
新北市立林口幼兒園忠孝分班	麗園里	新北市林口區麗園里忠孝路569巷17號1樓
新北市林口區嘉寶國民小學附設幼兒園	嘉寶里	新北市林口區嘉寶里22號
新北市私立林口幼兒園	菁湖里	新北市林口區菁湖里5鄰林口路89號
新北市私立福林幼兒園	麗園里	新北市林口區麗園里17鄰文化一路1段100巷12號
新北市私立愛林幼兒園	麗林里	新北市林口區麗林里30鄰公園路42號
新北市私立吉而堡幼兒園	菁湖里	新北市林口區菁湖里14鄰中北三街56號1、2、3樓
新北市私立林口愛丁堡幼兒園	西林里	新北市林口區西林里12鄰中興街30號1、2樓
新北市私立千愛幼兒園	東勢里	新北市林口區東勢里39鄰忠孝路646巷9號1樓
新北市私立智盛幼兒園	麗園里	新北市林口區麗園里17鄰文化一路1段120號(1層)、2、3樓
新北市私立萬美幼兒園	仁愛里	新北市林口區仁愛里7鄰文化二路一段260巷7號之4(1~2樓)
新北市私立翔祥幼兒園	東勢里	新北市林口區東勢里30鄰麗園二街13巷2號1樓、夾層、2樓
新北市私立心兒園幼兒園	麗林里	新北市林口區麗林里30鄰八德路48巷37號1、2、3樓
新北市私立愛霖幼兒園	麗林里	新北市林口區麗林里30鄰公園路40號1、2樓
新北市私立文達幼兒園	湖南里	新北市林口區湖南里11鄰中正路514巷4弄2號1、2樓
新北市私立心語幼兒園	西林里	新北市林口區西林里11鄰竹林路53巷11號1樓
新北市私立愛林城堡幼兒園	麗林里	新北市林口區麗林里30鄰公園路45號1、2、3樓
新北市私立林口啟文幼兒園	麗園里	新北市林口區麗園里17鄰忠孝路589巷5號1、2、3樓
新北市私立奇異鳥麗林幼兒園	仁愛里	新北市林口區仁愛里29鄰公園路138號1樓、2樓、2樓之1
新北市私立南蒂亞幼兒園	麗園里	新北市林口區麗園里18鄰麗園路94號1、2樓
新北市私立溫德爾林口幼兒園	湖南里	新北市林口區湖南里11鄰中正路518之1號
新北市私立微笑幼兒園	麗林里	新北市林口區麗林里30鄰八德路18號1樓
新北市私立華邇街幼兒園	麗園里	新北市林口區麗園里18鄰忠孝路542巷8之1號1樓
新北市私立勁寶兒林口幼兒園	西林里	新北市林口區西林里27鄰隆林街101巷2號1、2、3樓
新北市私立小木屋蒙特梭利幼兒園	南勢里	新北市林口區南勢里13鄰民族路9號1樓
財團法人華山愛德教育基金會附設新北市私立林口愛德幼兒園	麗園里	新北市林口區麗園里18鄰忠孝路542巷11弄2之5號1樓
新北市私立福祿貝爾幼兒園	湖南里	新北市林口區湖南里23鄰民權路110號1、2樓
龍騰文化事業股份有限公司附設新北市私立林口康橋國際幼兒園	西林里	新北市林口區西林里興林一街91巷13號1樓
新北市私立新林幼兒園	中湖里	新北市林口區中湖里中北三街52號

資料來源：本所民政課

編製日期：107年3月14日

表3-7 新北市林口區體育活動概況

中華民國106年

活動名稱	本 年			上 年			本年較上年 參加人數 增減百分比 (%)
	次數 (次)	參加隊數 (隊)	參加人數 (人)	次數 (次)	參加隊數 (隊)	參加人數 (人)	
106年林口區國際文化日~親子健行活動	1		5,000	1		4,000	25.00%

資料來源：本所民政課

編製日期：107年3月14日

表3-8 新北市林口區維護市容會報決議案件辦理情形

中華民國106年底

單位：件

	總 計	合 計	A級 已依案執行完成	B級 正依案執行	C級 計畫執行	D級 無法執行
總 計						
區內違建屢拆屢建之查察處理事項	2	2	2			
區內環境衛生之整理及公共衛生之改進事項						
區內違章攤販之取締事項						
區內市場管理及清潔事項						
區內路燈、花木及綠地之維護事項	6案綠美化維護工作 3案公園綠美化工程 路燈維護1,676盞	6案綠美化維護工作 3案公園綠美化工程 路燈維護1,676盞	5案綠美化維護工作 2案公園綠美化工程 路燈維護1,676盞	1案綠美化維護工作 1案公園綠美化工程	-	-
區內交通設施(標誌、標線、號誌及單行道等)之建議事項	標線3,000m ² 標誌45面	標線3,000m ² 標誌45面	標線3,000m ² 標誌45面			
區內街弄巷道及側溝之整修維護及建議事項	側溝維護998.5m	側溝維護998.5m	側溝維護998.5m			
查報改善市容及增進市民福祉，內容牽涉本區有關單位急待處理事項						
其他有關區內維護市容事項	清整46,180M 剪除14,330M	清整46,180M 剪除14,330M	清整46,180M 剪除14,330M			

資料來源：本所工務課、經建課

編製日期：107年3月22日

肆、社 會

表4-1 新北市林口區社區發展協會會員人數

中華民國106年底

社區名稱	成立時間		所在里	會員 (人)		
	年	月		合計	男	女
總計	--	--	--	1,565	860	705
湖南社區發展協會	82	1	湖南里	132	92	40
太平社區發展協會	82	3	太平里	171	95	76
東林社區發展協會	82	3	東林里	118	62	56
中菁社區發展協會	82	6	中湖里/菁湖里	120	72	48
湖北社區發展協會	85	1	湖北里	131	95	36
東南社區發展協會	87	1	麗林里/東勢里/ 麗園里/仁愛里/ 南勢里	130	52	78
興福社區發展協會	91	7	頂福里/下福里	170	119	51
雙林社區發展協會	91	10	林口里/西林里	295	110	185
嘉瑞社區發展協會	99	4	嘉寶里/瑞平里	298	163	135

資料來源：本所社會人文課

編製日期：107年3月13日

表4-2 新北市林口區推行

中華民國

社區發展協會名稱 ⁽¹⁾	社區戶數(戶)	社區人口數(人)	社區發展協會會員數(人)	現有設置社區生產建設基金(個)	實際使用經費(元)		
					合計	政府補助款	社區自籌款
總計	40,582	103,137	1,565	3	8,808,347	5,506,981	3,301,366
湖南社區發展協會	8,866	20,317	132	-	677,386	432,785	244,601
太平社區發展協會	638	1,697	171	-	2,278,033	1,984,192	293,841
東林社區發展協會	1,531	4,479	118	1	512,438	290,000	222,438
中菁社區發展協會	3,072	8,908	120	-	381,773	180,700	201,073
湖北社區發展協會	494	1,684	131	1	288,100	198,804	89,296
東南社區發展協會	18,234	45,201	130	1	550,000	300,000	250,000
興福社區發展協會	904	2,745	170	-	568,900	351,500	217,400
雙林社區發展協會	6,155	15,987	295	-	949,447	390,000	559,447
嘉瑞社區發展協會	688	2,119	298	-	2,602,270	1,379,000	1,223,270
備註							

資料來源：依據轄內已成立社區發展協會之工作成果所報資料彙編。

附註：(1)不同社區發展協會隸屬同一社區，其社區戶數及社區人口數相同。

編製日期：107年3月13日

社區發展工作成果

106年

社區建設主要項目												
社區活動中心(幢)			辦理社區幹部訓練 (人次)	辦理社區觀摩 (人次)	長壽俱樂部 (處)	媽媽教室 (班)	守望相助隊之設置 (隊)	志願服務團隊 (隊)	社區圖書室 (處)	民俗藝文康樂班隊 (隊)	社區刊物 (期)	其他 <small>(請以文字詳敘 工作項目)</small>
原 建 <small>(未作修擴建)</small>	新 建	修 擴 建										
1	-	-	72	1,107	4	-	3	8	2	4	3	-
-	-	-	12	79	1	-	-	1	1	1	-	-
1	-	-	10	94	1	-	1	-	-	-	-	-
-	-	-	-	80	1	-	1	4	-	-	-	-
-	-	-	-	90	-	-	-	-	-	-	-	-
-	-	-	-	80	-	-	-	-	-	-	-	-
-	-	-	40	80	-	-	1	1	-	1	-	-
-	-	-	-	80	1	-	-	1	1	-	3	-
-	-	-	10	164	-	-	-	-	-	-	-	-
-	-	-	-	360	-	-	-	1	-	2	-	-

表4-3 新北市林口區社會福利及救濟概況

中華民國106年

單位：人次；元

季別	中低收入老人生活津貼	低收入戶喪葬補助		身心障礙者生活補助		身心障礙者托育養護補助		身心障礙者生活輔助器具補助		急難救助		其他		
	申請人次	發放人次	金額	發放人次	金額	發放人次	金額	發放人次	金額	發放人次	金額	現金	實物	衣服
總計	224	2	60,000	3,092	14,897,266	1,248	18,276,946	373	2,665,542	4	70,000	-	115,689	-
第1季 (自1月至3月)	197	1	30,000	742	3,604,645	307	4,559,723	82	658,420	1	30,000	-	17,802	-
第2季 (自4月至6月)	12	1	30,000	764	3,665,389	360	5,287,767	60	361,298	2	32,000	-	21,686	-
第3季 (自7月至9月)	11	-	-	787	3,786,872	286	4,205,150	115	777,680	1	8,000	-	55,681	-
第4季 (自10月至12月)	4	-	-	799	3,840,360	295	4,224,306	116	868,144	-	-	-	20,520	-

資料來源：依據本所社會人文課及新北市政府社會局資料彙編

編製日期：107年3月21日

表4-4 新北市林口區輔導市民以工代賑臨時工作概況

中華民國106年

月 別	登記人 數 (人)	社會局核 配人次 (人次)	符合人數(人)(人次)			實發工 作人數 (人)	實發工 作天數 (天)	實發代賑 金額 (元)
			合計	男	女			
總 計	11	11	11	10	1	11	208	258,313
1 月	1	1	1	-	1	1	4	5,546
2 月	-	-	-	-	-	-	-	-
3 月	1	1	1	1	-	1	14	15,974
4 月	1	1	1	1	-	1	18	19,884
5 月	1	1	1	1	-	1	21	23,874
6 月	1	1	1	1	-	1	23	25,603
7 月	1	1	1	1	-	1	21	24,273
8 月	1	1	1	1	-	1	22	24,140
9 月	1	1	1	1	-	1	22	24,672
10 月	1	1	1	1	-	1	21	23,874
11 月	1	1	1	1	-	1	21	22,943
12 月	1	1	1	1	-	1	21	47,530

資料來源：本所社會人文課

編製日期：107年3月13日

表4-5 新北市林口區低收入戶數及人數按身分別分

(1)按季別分

中華民國106年

單位：戶；人

季底別	低 收 入 戶							
	總 計		第 1 款		第 2 款		第 3 款	
	戶數	人口數	戶數	人口數	戶數	人口數	戶數	人口數
第1季底 (3月底)	229	595	-	-	6	12	223	583
第2季底 (6月底)	235	609	-	-	6	12	229	597
第3季底 (9月底)	248	640	-	-	7	19	241	621
第4季底 (12月底)	252	649	-	-	8	20	244	629

資料來源：本所社會人文課

編製日期：107年3月13日

表4-5 新北市林口區低收入戶數及人數按身分別分(續)

(2)按里別分
中華民國106年底

單位：戶；人

里別	低 收 入 戶							
	總 計		第 1 款		第 2 款		第 3 款	
	戶數	人口數	戶數	人口數	戶數	人口數	戶數	人口數
總計	252	649	-	-	8	20	244	629
東林里	20	47	-	-	-	-	20	47
林口里	27	64	-	-	1	1	26	63
西林里	33	94	-	-	-	-	33	94
菁湖里	11	21	-	-	1	1	10	20
中湖里	22	53	-	-	2	2	20	51
湖北里	8	17	-	-	-	-	8	17
湖南里	26	59	-	-	-	-	26	59
南勢里	13	38	-	-	-	-	13	38
仁愛里	16	43	-	-	-	-	16	43
麗林里	32	94	-	-	-	-	32	94
東勢里	15	45	-	-	3	13	12	32
麗園里	9	31	-	-	1	3	8	28
頂福里	9	23	-	-	-	-	9	23
下福里	6	11	-	-	-	-	6	11
嘉寶里	2	3	-	-	-	-	2	3
瑞平里	1	1	-	-	-	-	1	1
太平里	2	5	-	-	-	-	2	5

資料來源：本所社會人文課

編製日期：107年3月13日

表4-6 新北市林口區辦理急難救助概況

中華民國106年

項 目		總 計	死亡無 力殮葬 者	遭受意 外傷害 或罹患 重病致 生活陷 於困境 者	家庭主 要生計 責任且 無法生 活陷於 困境者	財產或 存款未 能及時 運用致 生活陷 於困境 者	其他遭 遇重大 變故者	川資 突然發 生困難 者	無遺 屬與 遺產 埋葬 者
總計	救助人次 (人次)	4	2	-	-	-	2	-	-
	救助金額 (元)	70,000	60,000	-	-	-	10,000	-	-
第1季 (自1月 至3月)	救助人次 (人次)	1	1	-	-	-	-	-	-
	救助金額 (元)	30,000	30,000	-	-	-	-	-	-
第2季 (自4月 至6月)	救助人次 (人次)	2	1	-	-	-	1	-	-
	救助金額 (元)	32,000	30,000	-	-	-	2,000	-	-
第3季 (自7月 至9月)	救助人次 (人次)	1	-	-	-	-	1	-	-
	救助金額 (元)	8,000	-	-	-	-	8,000	-	-
第4季 (自10 月至 12月)	救助人次 (人次)	-	-	-	-	-	-	-	-
	救助金額 (元)	-	-	-	-	-	-	-	-

資料來源：本所社會人文課

編製日期：107年3月19日

表4-7 新北市林口區遭受災害救助情形

中華民國106年

災害區域 (里別)	災害種類 ⁽¹⁾⁽²⁾	災害發生日期 (年/月/日)	受災人數(人)					住屋毀損安遷救助		財物受損影響生計者 戶	救助金額(元)		
			臨時收容災民數	死亡(含無名屍)	失蹤	重傷	其他	戶	人		合計	現金	實物
總計	-	-	-	-	-	2	2	2	20,000	20,000	-
瑞平里	水災淹水	106.6.2	-	-	-	-	-	2	2	2	20,000	20,000	-
備註													

資料來源：本所社會人文課

附註：(1)風災須註明颱風名稱。

(2)每發生1次災害填寫1欄資料，同1里如發生2次以上同種類災害，須填報2欄以上資料。

編製日期：107年3月13日

表4-8 新北市林口區身心障礙者人數

中華民國106年底

類別 程度	總計	視覺障礙者	聽覺障礙者	平衡機能障礙者	聲音機能或語言機能障礙者	肢體障礙者	智能障礙者	重要器官失去功能者	顏面損傷者	植人物	失智者	自閉症者	慢性精神病患者	多重障礙者	頑性（難治型）癲癇症患者	因罕見疾病而致身心功能障礙者	其他	新制類別無法對應舊制類別者
總計	3,241	149	363	7	33	930	253	574	22	15	0	81	410	343	12	11	10	28
輕度	1,391	46	191	4	20	486	116	257	20	0	0	63	137	9	11	2	5	24
中度	890	42	100	1	6	315	75	52	2	0	0	14	198	72	1	5	4	3
重度	504	61	72	2	6	119	37	20	0	0	0	4	62	115	0	4	1	1
極重度	456	0	0	0	1	10	25	245	0	15	0	0	13	147	0	0	0	0

資料來源：依據新北市政府社會局資料彙編

編製日期：107年3月13日

伍、經 建

本 頁 空 白

表5-1 新北市林口區鄰里

中華民國

里別	件數 (件)	總工程費 (元)	工 程 名 稱							
			瀝青路面		混凝土路面		瀝青混凝土路面修補		打除混凝土	
			數量 (m ²)	工程費 (元)	數量 (m ²)	工程費 (元)	數量 (m ²)	工程費 (元)	數量 (m ³)	工程費 (元)
總計	-	48,831,892	81,902.78	36,167,516	-	-	-	-	-	-
東林里	-	2,223,242	5,836.10	2,027,035	-	-	-	-	-	-
林口里	-	4,667,750	5,570.52	4,496,497	-	-	-	-	-	-
西林里	-	942,238	2,309.81	796,899	-	-	-	-	-	-
菁湖里	-	4,238,606	10,864.81	4,238,606	-	-	-	-	-	-
中湖里	-	2,015,191	1,599.83	585,834	-	-	-	-	-	-
湖北里	-	1,696,743	2,864.17	1,696,743	-	-	-	-	-	-
湖南里	-	4,082,720	7,301.91	4,082,720	-	-	-	-	-	-
南勢里	-	6,686,374	9,214.12	5,281,200	-	-	-	-	-	-
仁愛里	-	61,852	159.35	61,852	-	-	-	-	-	-
麗林里	-	3,197,246	6,910.73	3,197,246	-	-	-	-	-	-
東勢里	-	1,945,384	-	-	-	-	-	-	-	-
麗園里	-	196,387	-	-	-	-	-	-	-	-
頂福里	-	3,976,486	8,569.13	2,836,777	-	-	-	-	-	-
下福里	-	978,136	380.25	127,034	-	-	-	-	-	-
嘉寶里	-	4,682,258	8,241.09	2,693,886	-	-	-	-	-	-
瑞平里	-	3,746,513	5,936.38	1,998,242	-	-	-	-	-	-
太平里	-	3,494,766	6,144.58	2,046,945	-	-	-	-	-	-

資料來源：本所工務課

附註：(1)包括整建工程及鄰里維護工程。

編製日期：107年3月22日

工程施工概況⁽¹⁾

106年

工 程 名 稱									
新建水溝		整修水溝		擋土牆		護欄		其他	
數量 (m)	工程費 (元)	數量 (m)	工程費 (元)	數量 (m)	工程費 (元)	數量 (m)	工程費 (元)	數量 (m)	工程費 (元)
242.70	1,302,850	965.15	4,890,622	102.90	1,434,680	720.10	3,461,550	236.00	1,574,675
22.00	111,729	23.30	84,478	-	-	-	-	-	-
-	-	-	-	-	-	-	-	80.00	171,253
11.60	145,339	-	-	-	-	-	-	-	-
-	-	-	-	-	-	-	-	-	-
-	-	146.60	858,324	-	-	-	-	50.00	571,033
-	-	-	-	-	-	-	-	-	-
-	-	-	-	-	-	-	-	-	-
-	-	152.40	384,466	36.00	188,319	-	-	106.00	832,389
-	-	-	-	-	-	-	-	-	-
-	-	-	-	-	-	-	-	-	-
25.00	185,791	437.30	1,759,593	-	-	-	-	-	-
42.90	196,387	-	-	-	-	-	-	-	-
50.00	379,903	-	-	42.00	379,903	15.00	379,903	-	-
91.20	283,701	-	-	10.60	283,701	38.10	283,701	-	-
-	-	74.00	497,093	-	-	483.00	1,491,279	-	-
-	-	29.45	582,757	14.30	582,757	84.40	582,757	-	-
-	-	102.10	723,911	-	-	99.60	723,911	-	-

表5-2 新北市林口區

中華民國

公園名稱	所在里別	都市計畫編號	坐落地址	坐落地號	屬性		類別 (新北綠家園/河濱公園/武器公園/地質公園/濕地公園/寵物公園/生命園區/忠烈祠區/博物館/古蹟……或其
					都市計畫公園/綠地/廣場/兒童遊樂場/體育場用地	除左列5種分區外之其他都市計畫使用分區/非都市土地	
公鄰46	東林里	公鄰46	粉寮28-1號(東林托兒所)	工二段453	鄰里公園		斜坡綠地
麗林福德公園	麗林里	公鄰24	公園路46號(麗林國小)旁	國宅段30	鄰里公園		鄰里公園
麗園公園	麗園里	公鄰30	麗園路60號對面	國宅段88	鄰里公園		鄰里公園
公鄰23	仁愛里	公鄰23	公園路192號(新北市立圖書館林口分館)	國宅段19-6	鄰里公園		圖書館公園
婦幼公園	東勢里	公5	文化一路一段與仁愛一路口對面巷子底	國宅段39	公園		公園
四維公園	西林里	公鄰29	四維路與佳林路口	國宅段106	鄰里公園		鄰里公園
公鄰31	麗園里	公鄰31	忠孝路616巷26號(區立游泳池)	國宅段81	鄰里公園		區立游泳池
林口社區運動公園	仁愛里		文化一路、仁愛路、公園路、仁愛一路口	國宅段19、19-1、19-2、19-3、19-4、19-5、19-7、19-8		住五	運動公園
公鄰45	林口里	公鄰45	中山路與橫翼雅路口(銅雕公園)	新林段2	鄰里公園		鄰里公園
自強公園	東林里		粉寮路一段與中山路口	工二段452、林口段137、138、139	鄰里公園		鄰里公園
扶輪公園	南勢里	公13	文化二路、文化三路、忠孝路口	力行段868	公園		公園
湖南公園	湖南里	公鄰9	民權路165號	力行段420	鄰里公園		
大壽公園	南勢里	公鄰1	南勢二街412號對面	建林段826	鄰里公園		滯洪池公園
井泉公園	南勢里	公鄰3	南勢二街72號對面	建林段1444	鄰里公園		滯洪池公園
松柏公園	中湖里	公鄰7	松柏路78號旁	麗林段552	鄰里公園		滯洪池公園
文林公園	湖南里	公鄰8	文林二街與文林三街口	麗林段893	鄰里公園		滯洪池公園
翰林公園	湖南里	公鄰10	民權路101號(頭湖國小)旁	力行段624	鄰里公園		滯洪池公園
力行公園	南勢里	公鄰11	民族路與文化北路526巷口	力行段1109	鄰里公園		滯洪池公園
立德公園	南勢里	公鄰12	民族路與仁愛一路口	力行段1143	鄰里公園		滯洪池公園
立言公園	南勢里	公鄰13	忠孝一路與三民路口	建林段255	鄰里公園		滯洪池公園
立功公園	南勢里	公鄰14	三民路75號旁	建林段598	鄰里公園		滯洪池公園
宓北公園	中湖里	公鄰21	民享路406號對面	麗林段90	鄰里公園		滯洪池公園
一品公園	中湖里	公鄰22	中北三街與中基一路口	麗林段279	鄰里公園		滯洪池公園
東湖公園	西林里	公鄰32	東湖路75巷與東湖一街口	新林段942	鄰里公園		滯洪池公園
隆林公園	西林里	公鄰33	隆林街36號對面	新林段757	鄰里公園		滯洪池公園
仁愛公園	林口里	公鄰35	仁愛路一段211巷111號對面(文小18旁)	新林段61	鄰里公園		滯洪池公園
興林公園	西林里		興林一街109巷(高地仰智社區對面)	新林段470	綠地		滯洪池公園
富貴森林公園	湖南里	公1	新北市林口區富貴路內	力行段170	公園		滯洪池公園
南勢公園	南勢里	公鄰2	南勢二街與忠孝一路口	建林段1034	鄰里公園		鄰里公園
新寮公園	林口里	公鄰36	仁愛路一段83巷與123巷間	新林段164	鄰里公園		鄰里公園
樂活公園	麗園、東勢里		文化一路一段20號(崇林國中)旁	國宅段108	綠地		長型生態綠地
東明公園	西林里	公鄰34	興林路221巷與東明一街98巷口	新林段354	鄰里公園		鄰里公園
公鄰43	東林里	公鄰43	自強五街下方	工二段214	鄰里公園		停車場
樹林口公園	林口里	公鄰38	中山路與中原路口	林口段427(3/4)、428、428-1、428-2、428-3、433、434	公園		鄰里公園
仁愛籃球場	仁愛里	廣一	忠孝路與公園路口	國宅段8	廣場		籃球場
麗園籃球場	麗園里	廣二	忠孝路與忠孝路542巷口	國宅段93、93-2	廣場		籃球場
東勢籃球場	東勢里	廣三	忠孝路與忠孝路622巷口	國宅段72	廣場		籃球場
	湖南里		林口文林五街	力行段419地號		綠化步道	新北綠家園
	嘉寶里		嘉寶里				新北綠家園
	菁湖里		林口國小				新北綠家園
	西林里		市17		市場用地		新北綠家園
	林口里		中山粉寮路口				新北綠家園
	嘉寶里		嘉溪雅坑社區				新北綠家園
	南勢里		市六綠地		市場用地		新北綠家園
新林1104	西林里			新林段1104地號		學校用地	新北綠家園
新林253	林口里			新林段253地號		學校用地	新北綠家園
新林775	西林里			新林段775地號		學校用地	新北綠家園
林口195	東林里		東林街竹子林空地	林口段195地號		住宅區	新北綠家園
建林176	南勢里		文明街底公園旁	建林段176地號	綠地用地		新北綠家園
麗林186	中湖里		竹林一路	麗林段186地號		綠化步道	新北綠家園
麗林813	湖南里		民生路、文林二街間	麗林段813地號		綠化步道	新北綠家園
麗林891	湖南里		文化北路、文林三街間	麗林段891地號		綠化步道	新北綠家園
新林37	林口里		橫翼雅路、中正路口	新林段37地號	綠地用地		新北綠家園
建林801	南勢里		南勢街250巷、南勢二街口旁	建林段801地號		綠化步道	新北綠家園
建林277	南勢里		文化三路一段249巷、三民街間	建林段277地號		綠化步道	新北綠家園
國宅段69	東勢里		國宅段69地號			住宅區	新北綠家園
建林1189	南勢里		南勢六街	建林段1189地號等		機關用地	新北綠家園

資料來源：本區公所經建課。
編製日期：107年3月21日

公園綠地概況

106年

開建單位	管理機關		完成開建時間 (年)/ 整建時間(年)/ 施工中	經費(元)		面積 (m ²)	認養情形		認養者 單位數	認養者 性質	備註
	土地管理 機關	維護管理 機關		開建經費	整建經費		有	否			
林口鄉公所	新北市政府林口區公所	新北市政府林口區公所	75年/0	不可考		1,416		✓			
林口鄉公所	新北市政府綠美化環境景觀處	新北市政府林口區公所	約77年/0	不可考		1,872		✓			土地公廁
林口鄉公所	新北市政府綠美化環境景觀處	新北市政府林口區公所	78.11.18/105	不可考	未知	3,198		✓			活動中心
林口鄉公所	新北市政府綠美化環境景觀處	新北市政府林口區公所	78年/0	不可考		2,814		✓			
內政部營建署	新北市政府綠美化環境景觀處	新北市政府林口區公所	88年/0	不可考		16,948		✓			
林口鄉公所	新北市政府綠美化環境景觀處	新北市政府林口區公所	90年/0	不可考		2,471		✓			
林口鄉公所	新北市政府林口區公所	新北市政府林口區公所	90年/0	不可考		2,065		✓			
臺北縣政府城鄉發展局	內政部營建署 (新北市政府城鄉發展局)	新北市政府林口區公所	90年	不可考		43,273		✓			
林口鄉公所	新北市政府綠美化環境景觀處	新北市政府林口區公所	92年/0	不可考		756		✓			
林口鄉公所	新北市政府養護工程處、新北 市政府綠美化環境景觀處	新北市政府林口區公所	92年/106	不可考	未知	1,582		✓			新工改建
新北市政府城鄉局	新北市政府綠美化環境景觀處	新北市政府林口區公所	93年/102	不可考		23,521	✓		1	社團	亞昕環境保 護基金會認養
臺北縣政府水利局	新北市政府綠美化環境景觀處	新北市政府林口區公所	99年/0	不可考		2,040		✓			活動中心
臺北縣政府水利局	新北市政府綠美化環境景觀處	新北市政府林口區公所	99年/101	不可考	未知	3,140		✓			
臺北縣政府水利局	新北市政府綠美化環境景觀處	新北市政府林口區公所	99年/101	不可考	未知	2,964		✓			
臺北縣政府水利局	新北市政府綠美化環境景觀處	新北市政府林口區公所	99年/102	不可考	未知	2,469		✓			土地公廁
臺北縣政府水利局	新北市政府綠美化環境景觀處	新北市政府林口區公所	99年/101	不可考	未知	4,675		✓			
臺北縣政府水利局	新北市政府綠美化環境景觀處	新北市政府林口區公所	99年/101	不可考	未知	2,952		✓			
臺北縣政府水利局	新北市政府綠美化環境景觀處	新北市政府林口區公所	99年/102	不可考	未知	2,714	✓		1	公司	
臺北縣政府水利局	新北市政府綠美化環境景觀處	新北市政府林口區公所	99年/101	不可考	未知	2,508		✓			
臺北縣政府水利局	新北市政府綠美化環境景觀處	新北市政府林口區公所	99年/102	不可考	未知	3,268		✓			
臺北縣政府水利局	新北市政府綠美化環境景觀處	新北市政府林口區公所	99年/102	不可考	未知	2,046	✓		1	社團	亞昕環境保 護基金會認養
臺北縣政府水利局	新北市政府綠美化環境景觀處	新北市政府林口區公所	99年/102	不可考	未知	3,208		✓			
臺北縣政府水利局	新北市政府綠美化環境景觀處	新北市政府林口區公所	99年/101	不可考	未知	2,015		✓			
臺北縣政府水利局	新北市政府綠美化環境景觀處	新北市政府林口區公所	99年/102	不可考	未知	2,256		✓			
臺北縣政府水利局	新北市政府綠美化環境景觀處	新北市政府林口區公所	99年/101	不可考	未知	1,927		✓			
臺北縣政府水利局	新北市政府綠美化環境景觀處	新北市政府林口區公所	99年/102	不可考	未知	2,124		✓			
臺北縣政府水利局	新北市政府養護工程處	新北市政府林口區公所	99/0	不可考		2,709		✓			
臺北縣政府水利局	新北市政府綠美化環境景觀處	新北市政府林口區公所	99/102	不可考	未知	4,683	✓		3	公司	長虹、展 悅、福祥認養 改建
林口鄉公所	新北市政府綠美化環境景觀處	新北市政府林口區公所	99.6.19/102	44,413,344	30,000,000	2,887		✓			活動中心
林口鄉公所	新北市政府綠美化環境景觀處	新北市政府林口區公所	99.6.19/0	44,413,344		1,409	✓		1	公司	川德美國際 有限公司認養
林口鄉公所	新北市政府綠美化環境景觀處	新北市政府林口區公所	99.12.3/0	9,664,700		27,783		✓			
新北市政府林口區公所	新北市政府養護工程處	新北市政府林口區公所	101.8.11/0	15,851,154		4,034		✓			
新北市政府新建工程處	新北市政府綠美化環境景觀處	新北市政府林口區公所	103.3/0	2,194,000		995		✓			
新北市政府新建工程處	新北市政府養護工程處(移轉 中)	新北市政府林口區公所	105	8,273,000		1,949		✓			
林口鄉公所	新北市政府綠美化環境景觀處	新北市政府林口區公所	92年/98	不可考	未知	1,579	✓		1	公司	九陽建設認 養改建
林口鄉公所	新北市政府綠美化環境景觀處	新北市政府林口區公所	91年	不可考		1,060		✓			
林口鄉公所	新北市政府綠美化環境景觀處	新北市政府林口區公所	92年	不可考		2,205		✓			
整合平臺(養護工程處、綠 美化環境景觀處)	新北市政府養護工程處	林口區公所	101/0	養:254		100		✓			
綠美化環境景觀處		林口區公所	102/0			350		✓			
綠美化環境景觀處		林口區公所	102/0			8		✓			
綠美化環境景觀處		林口區公所	102/0			410		✓			
綠美化環境景觀處		林口區公所	102/0			270		✓			應該與項次60 重複,建議刪 除
綠美化環境景觀處		林口區公所	102/0			68		✓			
綠美化環境景觀處		林口區公所	102/0			2,700		✓			
整合平臺(養護工程處、綠 美化環境景觀處)	新北市政府教育局	林口區公所	102/0	養:1909		24,000		✓			
整合平臺(養護工程處、綠 美化環境景觀處)	新北市政府教育局	林口區公所	102/0	養:114		26,000		✓			
整合平臺(養護工程處、綠 美化環境景觀處)	新北市政府教育局	林口區公所	102/0	養:115		29,000		✓			已由馬禮遜美 國學校開闢學 校中,建議刪 除。
整合平臺(拆除大隊、新建 工程處、綠美化環境景觀處)		林口區公所	103/0	1,865,000		2,342		✓			
整合平臺(綠美化環境景觀 處)		林口區公所	103/0	124,000		230		✓			
整合平臺(新建工程處、綠 美化環境景觀處)		林口區公所	103/0	246,000		125		✓			
整合平臺(新建工程處、綠 美化環境景觀處)		林口區公所	104/0	515,000		250		✓			
整合平臺(新建工程處、綠 美化環境景觀處)		林口區公所	104/0	612,000		260		✓			
整合平臺(新建工程處、綠 美化環境景觀處)		林口區公所	104/0	1,034,000		1,100		✓			
整合平臺(新建工程處、綠 美化環境景觀處)		林口區公所	104/0	264,000		120		✓			
整合平臺(新建工程處、綠 美化環境景觀處)		林口區公所	104/0	511,000		190		✓			
綠美化環境景觀處		林口區公所	104/0	77,000		300		✓			
整合平臺(新建工程處、綠 美化環境景觀處)		林口區公所	105/0	2,025,000		2,695		✓			

表5-3 新北市林口區農耕土地面積及農戶人口數

中華民國106年底

類別	農 耕 土 地 面 積 (公 頃)							農 戶 數 (戶)						農 家 人 口 (人) ⁽¹⁾						
	總 計	耕作地						長 期 休 閒 地	合 計	自 耕 農	半 自 耕 農	佃 農	非 耕 種 農	他 人 委 託 經 營	合 計	自 耕 農	半 自 耕 農	佃 農	非 耕 種 農	他 人 委 託 經 營
		合 計	短期耕作地				長 期 耕 作 地													
			小 計	水 稻	水稻以 外 之 短期作	短 期 休 閒														
總計	1,174.20	1,174.20	810.03	544.66	165.26	100.11	364.17	-	-					-						

資料來源：本所經建課

附註：(1)農家人口：原則上指在農牧戶內共同居住，並營共同生活之人口，惟因就業經常居住在外，但須提供本人所得50%以上維持農家生活或提供之金額為全戶家計費用50%以上者，及因就學（含失業）經常居住在外，其本人生活費用50%以上由農家提供者亦列為農家人口。

編製日期：107年3月21日

表5-4 新北市林口區米穀種植面積及產量

中華民國106年

單位：{面積：公頃
產量：公斤

期別	總計			梗稻 ⁽¹⁾			硬秈稻 ⁽¹⁾			梗糯稻 ⁽¹⁾			秈糯稻 ⁽¹⁾		
	種植面積	產量	每公頃平均產量	種植面積	產量	每公頃平均產量	種植面積	產量	每公頃平均產量	種植面積	產量	每公頃平均產量	種植面積	產量	每公頃平均產量
第1期	11.30	46.67	4.13	11.30	46.67	4.13									
第2期	-	-													

資料來源：本所經建課

附註：(1)87年栽培稻名稱修正，蓬萊米修正為梗稻；在來米修正為硬秈稻；

圓糯米修正為梗糯稻；長糯米修正為秈糯稻。

編製日期：107年3月21日

表5-5 新北市林口區園藝作物種植面積及產量

中華民國106年

單位：{ 面積：公頃
產量：公斤

(1) 蔬 菜 類

類別	根 菜 類		莖 菜 類		葉菜及花菜類		果 菜 類	
	種植面積	產量	種植面積	產量	種植面積	產量	種植面積	產量
總計	24.10	31,000	17.14	22,000	135.85	28,000	13.20	45,000

(2) 果 實 類

類別	香 蕉		柑 橘		蕃 石 榴		木 瓜		鳳 梨		梨		其 他	
	種植面積	產量	種植面積	產量	種植面積	產量	種植面積	產量	種植面積	產量	種植面積	產量	種植面積	產量
總計	0.22	1,500			8.12	4,516								

資料來源：本所經建課

編製日期：107年3月21日

表5-6 新北市林口區普通及特種作物種植面積及產量

中華民國106年

單位：{面積：公頃
產量：公斤

類別	甘 藷		高 梁		玉蜀黍		生食用 甘蔗		茶		落花生		香花作物		其 他	
	種植 面積	產 量	種植 面積	產 量	種植 面積	產 量	種植 面積	產 量	種植 面積	產 量	種植 面積	產 量	種植 面積	產 量	種植 面積	產 量
總計	27.46	22,000			1.22	3,900			4.22	700	9.69	1,100				

資料來源：本所經建課

編製日期：107年3月21日

表5-7 新北市林口區家畜家禽頭數

中華民國106年底

單位：頭；隻

類別	家 畜										
	牛		馬	豬			羊		鹿		兔
	肉牛	乳牛		公種豬	母種豬	哺乳小豬	肉豬	肉羊	乳羊	水鹿	
總計	92	814		8	60		24,663	162			

類別	家 禽								
	雞			鴨			鵝	火雞	鴿
	種用	蛋用	肉用	種用	蛋用	肉用			
總計			115,000						

資料來源：本所經建課

編製日期：107年3月21日

陸、兵 役

表6-1 新北市林口區服兵役役男家屬各項扶(慰)助經費統計

中華民國106年

單位：件(戶)；新臺幣元

月別	總計		生育補助金		喪葬補助金		急難慰助金		健保補助費		醫療補助費	
	件(戶)數	金額	件(戶)數	金額	件(戶)數	金額	件(戶)數	金額	件(戶)數	金額	件(戶)數	金額
總計	-	-	-	-	-	-	-	-	-	-	-	-
1月	-	-	-	-	-	-	-	-	-	-	-	-
2月	-	-	-	-	-	-	-	-	-	-	-	-
3月	-	-	-	-	-	-	-	-	-	-	-	-
4月	-	-	-	-	-	-	-	-	-	-	-	-
5月	-	-	-	-	-	-	-	-	-	-	-	-
6月	-	-	-	-	-	-	-	-	-	-	-	-
7月	-	-	-	-	-	-	-	-	-	-	-	-
8月	-	-	-	-	-	-	-	-	-	-	-	-
9月	-	-	-	-	-	-	-	-	-	-	-	-
10月	-	-	-	-	-	-	-	-	-	-	-	-
11月	-	-	-	-	-	-	-	-	-	-	-	-
12月	-	-	-	-	-	-	-	-	-	-	-	-

資料來源：本所役政災防課

編製日期：107年3月13日

表6-2 新北市林口區服兵役役男家屬安家費及三節生活扶助金統計

中華民國106年

單位：戶；口；新臺幣元

項目 月別	總計			一次安家費			三節生活扶助金		
	發給戶數	發給口數	金額	發給戶數	發給口數	金額	發給戶數	發給口數	金額
總計	6	16	137,880	3	7	96,030	3	9	41,850
1月	1	3	13,950	-	-	-	1	3	13,950
2月	-	-	-	-	-	-	-	-	-
3月	-	-	-	-	-	-	-	-	-
4月	-	-	-	-	-	-	-	-	-
5月	-	-	-	-	-	-	-	-	-
6月	2	6	27,900	1	3	13,950	1	3	13,950
7月	-	-	-	-	-	-	-	-	-
8月	-	-	-	-	-	-	-	-	-
9月	1	3	13,950	-	-	-	1	3	13,950
10月	-	-	-	-	-	-	-	-	-
11月	-	-	-	-	-	-	-	-	-
12月	2	4	82,080	2	4	82,080	-	-	-

資料來源：本所役政災防課

編製日期：107年3月13日

柒、人 文

表7-1 新北市林口區神壇、寺廟、財團法人寺廟一覽表⁽¹⁾

中華民國106年底

編號	里別	神壇、寺廟、財團法人寺廟名稱	教別	地址	電話	奉祀主神	祭典日期	建立日期
1	菁湖里	財團法人新北市竹林山觀音寺	佛教	菁湖里13鄰竹林路325號	26011412	觀音佛祖	2.19	48.2.19
2	菁湖里	林口雷興寺仙公廟	道教	菁湖里竹林路270號	26013878	仙公	5.19	53.5.19
3	東林里	林口贊天宮	道教	東林里自強三街28號	26012208	媽祖	3.23	63.3.23
4	中湖里	林口永善寺	道教	中湖佳林路74號	26011896	大眾老爺	5.1	37.5.1
5	西林里	林口東湖福德宮	道教	西林仁愛路二段148號之1	26031642	福德正神	2.2	48.2.2
6	東林里	東泰宮	道教	東林里粉寮路二段167號之1	26012221	福德正神	2.2	71.2.2
7	菁湖里	台北靈巖山寺林口竹林別院	佛教	菁湖里竹林路326巷22弄12號	26014135	阿彌陀佛	6.19	70.6.19
8	頂福里	林口區慶安宮	道教	頂湖里12鄰頂福97號	26061431	三山國王	9.25	76.12.6
9	嘉寶里	林口嘉天宮	道教	嘉寶里嘉溪雅坑27號	26052386	天上聖母	3.23	83.3.23
10	頂福里	林口頂福巖	道教	頂福里5鄰20之16號	26033366	顯應祖師公	9.26	83.9.26
11	下福里	洪福宮	道教	下福139之11號	26063759	福德正神	2.2	56.7.15
12	林口里	林口鳳陽寺	佛教	仁愛路一段123巷48號	26019137	觀音佛祖	2.19	86.2.19
13	嘉寶里	林口福滿宮	道教	嘉寶里寶斗厝坑38之2號	26051109	福德正神	10.19	89.10.19
14	南勢里	林口新福宮	道教	文化北路一段412巷76號前	26092008	福德正神		
15	下福里	大鎮靈濟宮	道教	下福里1鄰下福13-3號	26061191	溫府千歲	10.8	89.1.21
16	東林里	天后宮	道教	東林里自強七街6號	26030611	天上聖母	3.23	91.11.17
17	林口里	五王宮	道教	中山路29巷6號	0970393107	五府千歲		67.4.26
18	林口里	三仙宮	道教	林口里新生街19號	26012538	三山國王	2.23	82.10.27
19	太平里	普濟寺	佛教	太平里13鄰汕頭15之1號	26051041	觀音佛祖	2.19、 6.19、 9.19	84.1.7
20	嘉寶里	保賜宮	道教	嘉寶里7鄰嘉溪雅坑46號	26051857	千歲		72.4.8
21	嘉寶里	鎮南宮	道教	嘉寶里6鄰嘉溪雅坑49號	26052029	關聖帝君		83.7.15
22	瑞平里	北文紫祥宮	道教	瑞平里瑞樹坑24之1號	26042155	包聖青天	6月、9月	85.7.10

23	下福里	朝龍宮	道教	下福里14鄰90號	0915020613	張.李.莫千歲		80.6.10
24	下福里	靈濟宮	道教	下福里1鄰7號	26062239	濟公禪師	8.7	83.5.15
25	西林里	明德宮	道教	西林里中正路340號	26018757	觀音佛祖	6.19	80.6.19
26	麗園里	三清道院	道教	文化一路一段100巷8弄6號	26009927	三清道祖	2.15	84.2.15
27	湖北里	福銘壇	道教	湖北里8鄰後湖4號之1	26016465	五府千歲	9.15	83.9.15
28	湖南里	朱陵府	道教	湖南里中正路438號	0935302123	五府千歲	8.14	90.12.2
29	菁湖里	珠善宮	道教	菁湖里林口路258號	26015253	觀音.濟公佛祖	10月中旬	82.7.15
30	菁湖里	包千宮	道教	菁湖里林口路234號	26011528	包府千歲	1.10	67.7.10
31	西林里	北玄宮	道教	西林里仁愛路二段106巷36號	26035055	玄天上帝	10.5	83.10.5
32	太平里	天慈寺	道教	太平里12鄰汕頭1號	26051518	無極五母	2.12、7.18	92.2.12
33	林口里	三元天真金源殿	道教	林口里新寮路27號之8	0952097723	王母娘娘	7.30	91.2.27
34	中湖里	無極先進宮	道教	林口路229號	26013319	觀音佛祖	10.15	89.11
35	中湖里	渡天宮	道教	中湖里36之8號	0915348742	觀音佛祖	3.12、7.28、9.19	95.3.22
36	瑞平里	北巡沈王府	道教	瑞樹坑52號之3	26052676	沈府千歲	5.28	101.9
37	瑞平里	天龍宮	道教	瑞平里6鄰45之1號	26023185	觀音佛祖	2.19、7.15	97.12
38	東勢里	祥雲精舍	佛教	忠孝路622巷15號	26093193	三寶佛觀世音	7月、11月	100.11.28
39	中湖里	無極殿三清宮	道教	民生路12號	86014041	準提佛母	10.18	104.9.13
40	下福里	義民廟	道教	1鄰下福13之3號	26061191	義民爺		105.6.22
41	下福里	福德爺	道教	下福里10鄰123號	26061239	土地公		105.6.22
42	頂福里	天恩宮	一貫道	大南灣段嘉溪子坑小段415-2、小南灣段頂福小段158地號	29382888	彌勒佛		105.6.24
43	中湖里	中湖福德宮	道教	中湖里松柏公園	0932191150	土地公	2.2	
44	林口里	東福宮	道教	中正路30巷	0935003221	土地公	2.2	

資料來源：本所民政課

附註：(1)本表請以「宗教宗祠輔助管理系統」之資料填報。

編製日期：107年3月19日

表7-2 新北市林口區聚會所、財團法人教會一覽表⁽¹⁾

中華民國106年底

編號	里別	聚會所、財團法人教會名稱	教別	地 址	電 話	建立日期
1	麗園里	聖福若瑟林口天主堂	天主教	林口區麗園里忠孝路594巷13號	26096703	93.1.1
2	菁湖里	台灣基督長老教會林口教會	基督教	林口區菁湖里林口路89號	26012678	57.6.1
3	湖南里	財團法人新北市林口基督徒聚會所	基督教	林口區湖南里中正路476巷9號2樓	26013418	61.1.1
4	麗林里	財團法人臺灣省台北縣林口召會聚會所	基督教	林口區麗園路77號	26091630	85.1.1
5	仁愛里	財團法人新北市林口基督教林口靈糧堂	基督教	林口區文化一路一段93號4樓之1、2	26097836	79.6.1
6	仁愛里	財團法人基督教新北市林口浸信會	基督教	林口區文化二路266號5樓之2、3	26001132	80.11.1

資料來源：本所民政課

附 註：(1)本表請以「宗教宗祠輔助管理系統」之資料填報。

編製日期：107年3月19日

表7-3 新北市林口區宗教團體興辦公益慈善及社會教化事業概況

中華民國106年底

單位：個

宗教別	醫療機構		文教機構								公益慈善事業						
	醫院數	診所數	大學數	專科學校數	中學數	職校數	小學數	幼兒園數	圖書閱覽室數	其他	養老院數	身心障礙教養院數	青少年輔導院數	福利基金會數	學生宿舍處數	技藝研習處數	社會服務中心數
寺廟 (含財團法人)	合計	-	-	-	-	-	-	-	1	1	-	-	-	-	-	1	-
	佛教								1	1						1	
	道教																
	三一(夏)教																
	理教																
	一貫道																
	先天救教																
	天德聖教																
	軒轅教																
	天帝教																
	彌勒大道																
	天道																
其他																	
教堂 (含財團法人)	合計	-	-	-	-	-	-	1	2	-	-	-	-	-	-	-	-
	猶太教																
	天主教																
	基督教							1	2								
	伊斯蘭教																
	東正教																
	巴哈伊教																
	摩門教																
	真光教團																
	天理教																
	巴哈伊教																
	統一教																
山達基																	
真光教團																	
其他																	

資料來源：本所民政課

編製日期：107年3月19日

刊 名：新北市林口區總報告

編 印：新北市林口區公所會計室

出 版：新北市林口區公所

出版日期：中華民國 107 年 4月

刊期頻率：年刊

創刊年月：中華民國 101 年 5月

本刊同時登載於新北市林口區公所，

網址為<http://www.linkou.ntpc.gov.tw/>

依著作權法第9條規定，法律、命令不受

著作權法保護，任何人本得自由利用，

歡迎各界廣為利用。