

中華民國 111 年
新北市林口區性別圖像



新北市林口區公所編印
中華民國 112 年 7 月出版

凡 例

- 一、 本書編印之目的，旨在報導本區性別有關議題之統計數據，俾以提供施政考核及釐定施政計畫之參考。
- 二、 本書所列資料來源，係根據本府各機關編報之公務統計報表及本所會計室直接蒐集之資料加以整編而成，其資料來源均分別註明於各表（圖）下方，以利查考。
- 三、 本書之資料時間自 101 年至 111 年，內容包括：本區人口概況、婚姻概況、教育概況、社會福利、醫療疾病、政府服務等，計 6 大類，並擇重要項目予以提要分析俾利參閱。
- 四、 表內所列「年」及「年度」係指全年動態數字（自 1 月 1 日至 12 月 31 日止），「年底」係指 12 月底靜態數字，「學年度」係指教育年度，即當年 8 月 1 日至次年 7 月 31 日。
- 五、 本書各表所列度量衡單位，一律採用公制，以資劃一，方便比較，其有特殊情形者，均分別予以註明。
- 六、 本書所用符號代表意義如下：
 - 「--」數值無意義。
 - 「...」數值尚未發布。
 - 「-」無數值或數值無統計。
 - 「0」數值不及半單位。
- 七、 本年報所載資料如有更新資料，均予修正，凡與前期數字不同時，概以本期數字為準。
- 八、 本年報荷蒙公所各業務單位提供有關資料，始克編成，謹致謝忱，惟統計數字難免有錯漏之處，敬請不吝指正。

目 次

摘要分析	1
壹、人口概況	2~6
貳、婚姻概況	7~9
參、教育概況	10~15
肆、社會福利	16~18
伍、醫療疾病	19~20
陸、政府服務	21

表目次

表 1	林口區近年總人口數及人口性別結構	3
表 2	林口區三階段人口、扶養比及老化指數	5
表 3	林口區三階段年齡組人口性比例	6
表 4	林口區歷年來 15 歲以上人口婚姻概況	8
表 5	林口區 111 年底 15 歲以上人口婚姻概況	9
表 6	林口區 15 歲以上現住人口教育程度結構	12
表 7	林口區國小教育學生及教師數概況	14
表 8	林口區國中教育學生及教師數概況	15
表 9	林口區低收入戶人數	16
表 10	林口區中低收入戶人數	17
表 11	林口區社區發展協會會員概況	18
表 12	林口區主要死亡原因人數	19
表 13	林口區公所公職人員性別概況	21

圖目次

圖 1	林口區近年人口趨勢圖	2
圖 2	林口區 111 年底各年齡層人口比率	3
圖 3	林口區 111 年底人口金字塔	4
圖 4	林口區人口性比例	5
圖 5	林口區 15 歲以上人口婚姻狀況結構比	7
圖 6	林口區 15 歲以上人口教育程度性比例(一)	11
圖 7	林口區 15 歲以上人口教育程度性比例(二)	11
圖 8	林口區 15 歲以上人口教育程度結構	12
圖 9	林口區 101-111 學年度國小學生人數	14
圖 10	林口區 101-111 學年度國中學生人數	15
圖 11	林口區低收入戶人數及性比例	16
圖 12	林口區中低收入戶人數及性比例	17
圖 13	林口區男性人口主要死亡原因	20
圖 14	林口區女性人口主要死亡原因	20
圖 15	林口區公所公職人員人數及性比例	21

摘要分析

- 一、本區近年來人口成長率，均為正成長，人口數呈現穩定成長趨勢，男性人口數較女性人口數少，性比例從 101 年底以來皆低於 97%；人口年齡結構屬青壯年化，人口金字塔呈現燈籠型；老年人口比率為 12.41%，顯示本區是高齡化社會。
- 二、本區 15 歲以上人口中未婚男性高於女性，有偶、離婚及喪偶則女性多於男性，除因女性平均餘命較長之外，亦顯示喪偶女性多未再婚。
- 三、本區識字者之性別比近年來皆小於 100，呈現女性多於男性，111 年底男性識字率為 99.90%，女性識字率為 99.11%；教育程度越高、性比例就越大，111 年底教育程度為博士及碩士者，性別比分別為 190、143。
- 四、本區低收入戶及中低收入戶人數以女性居多；社區發展協會會員人數，以性別分則男性高於女性，會員人數呈逐年減少趨勢。
- 五、本區近年來男性死亡人數皆多於女性死亡人數，111 年男性及女性前三大死因依序為惡性腫瘤、心臟疾病、肺炎。另事故傷害及糖尿病為男性第四及五大死因，而女性則為腦血管疾病及糖尿病。
- 六、本所公職人員近年性比例均小於 91，呈現女性人數多於男性。

壹、人口概況

一、總人口數

林口區截至111年底，人口數計127,887人，佔新北市人口總數3,995,551人之3.2%，於29個行政區中排第12位。整體人口數較110年底124,628人增加3,259人，人口成長率為2.61%，於本市行政區中排第1位，其中男性62,040人，較110年底60,583人增加1,457人，女性65,847人，較110年底64,045人增加1,802人；本區男性人口數一直都較女性人口數少，性比例從101年底以來皆低於97%，111年底為94.22%。且觀察近年來人口數，呈現穩定成長趨勢，從101年底89,886人至111年底127,887人，人口成長率近10年來，均為正成長，顯示人口數持續增加。

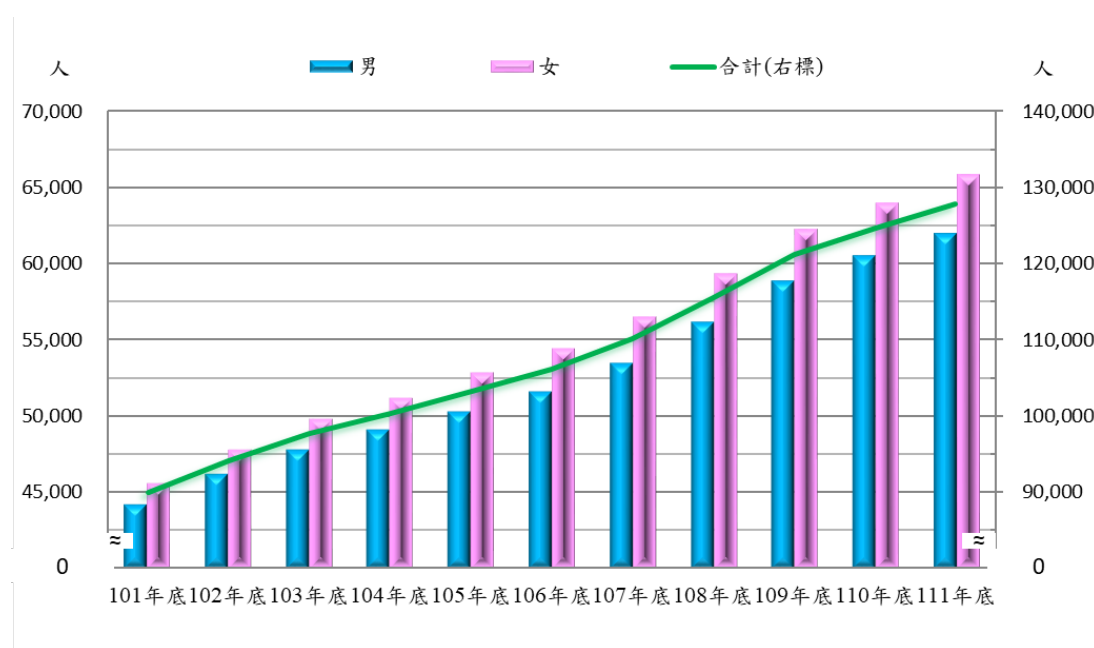


圖1：林口區近年人口趨勢圖

資料來源：新北市政府民政局

表1：林口區近年總人口數及人口性別結構

單位：人；%

年底別	人口數			性比例	人口成長率		
	合計	男	女		計	男	女
民國101年	89,886	44,244	45,642	96.94	3.76	3.55	3.97
民國102年	94,108	46,239	47,869	96.59	4.70	4.51	4.88
民國103年	97,645	47,815	49,830	95.96	3.76	3.41	4.10
民國104年	100,350	49,125	51,225	95.90	2.77	2.74	2.80
民國105年	103,219	50,335	52,884	95.18	2.86	2.46	3.24
民國106年	106,101	51,647	54,454	94.85	2.79	2.61	2.97
民國107年	110,081	53,500	56,581	94.55	3.75	3.59	3.91
民國108年	115,582	56,172	59,410	94.55	5.00	4.99	5.00
民國109年	121,192	58,911	62,281	94.59	4.85	4.88	4.83
民國110年	124,628	60,583	64,045	94.59	2.84	2.84	2.83
民國111年	127,887	62,040	65,847	94.22	2.61	2.40	2.81
111較110年增減數	3,259	1,457	1,802	-	-	-	-
111較110年增減率(%)	2.61	2.40	2.81	-	-	-	-

資料來源：新北市政府民政局

說明：1.性比例=(男性人口數/女性人口數)*100

2.人口成長率=[(當期期末人口數-上期期末人口數)÷上期期末人口數]×100

二、各年齡層性別結構

本區111年底幼年人口、青壯年人口及老年人口比率分別為17.92%、69.67%及12.41%，人口年齡結構屬青壯年化，人口金字塔呈現底部縮、腰部寬、頂端尖的青壯年為主燈籠型，顯示出生率下降，未來將面臨人力資源不足問題。

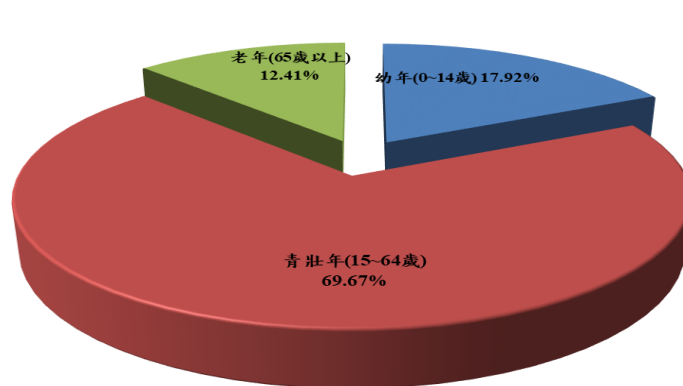


圖2：林口區111年底各年齡層人口比率

資料來源：新北市政府民政局

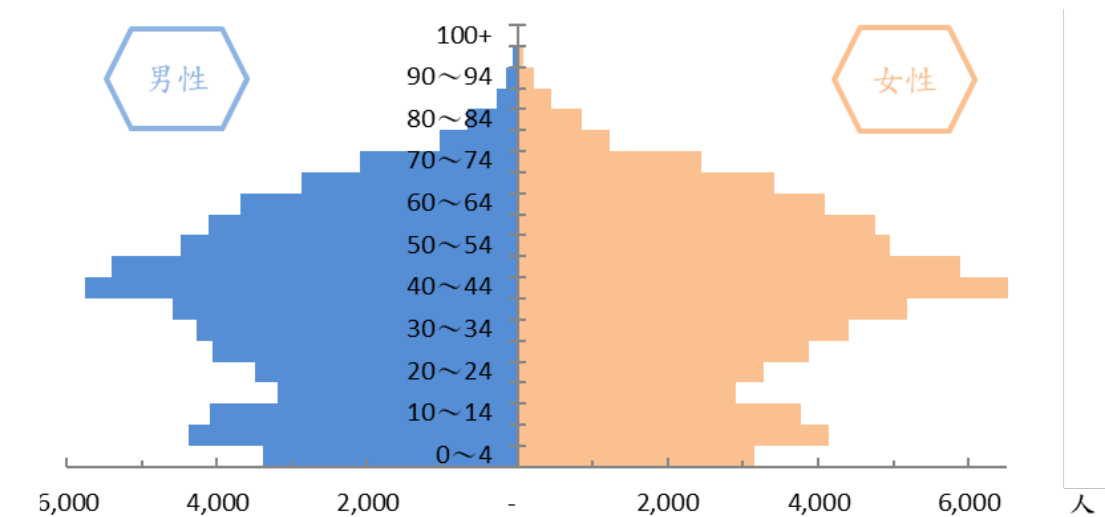


圖3：林口區111年底人口金字塔

資料來源：新北市政府民政局

本區111年底幼年人口（0歲至14歲）22,912人，占全區人口17.92%，青壯年人口（15歲至64歲）89,100人占69.67%，老年人口（65歲以上）15,875人占12.41%，幼年人口比率近3年持續微幅上升，老年人口比率近3年持續攀升，而青壯年人口比率是近10年來最低，自102年最高點開始逐年下降，人口結構改變，老化情形日趨嚴重，近年來老化指數由36.90增加至69.29，老年人口比率為12.41%，顯示本區是高齡化社會。

扶養比係指依賴人口對有工作能力人口的比率，亦即幼年人口及老年人口對青壯年人口的比率，顯示每百位工作年齡人口所需扶養之依賴人口數；本區近10年來，扶養比由35增加至43，主要是老年人口及幼年人口增加幅度高於青壯年人口成長速度，顯示目前工作年齡人口之扶養負擔逐漸加重。

就男性而言，111年底幼年人口為11,850人、青壯年人口為43,024人、老年人口為7,166人，分別較110年底增加266人、801人及390人；就女性而言，111年底幼年人口為11,062人、青壯年人口為

46,076人、老年人口為8,709人，分別較110年底增加251人、937人及614人。

表2：林口區三階段人口、扶養比及老化指數

單位：人；%

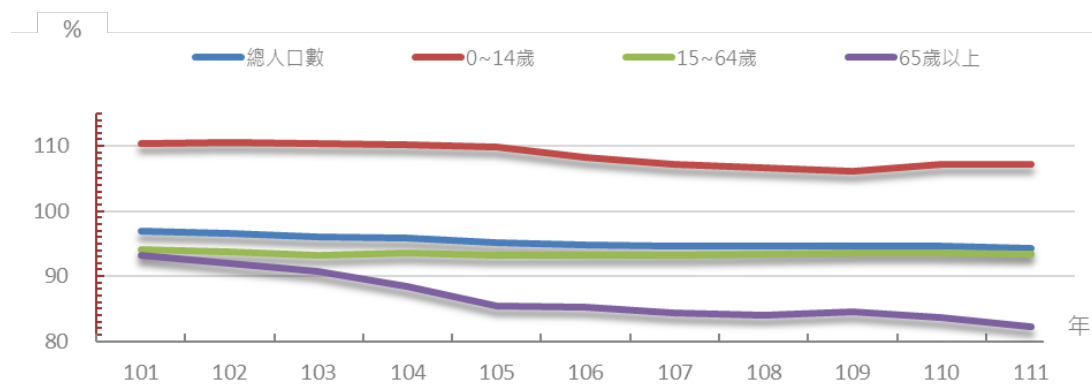
年底別	年底人口數									百分比			扶養比	老化指數
	0-14歲(幼年)			15-64歲(青壯年)			65歲以上(老年)			0-14歲(幼年)	15-64歲(青壯年)	65歲以上(老年)		
	計	男	女	計	男	女	計	男	女					
民國101年	17,186	9,016	8,170	66,358	32,169	34,189	6,342	3,059	3,283	19.12	73.82	7.06	35.46	36.90
民國102年	17,599	9,243	8,356	69,581	33,677	35,904	6,928	3,319	3,609	18.70	73.94	7.36	35.25	39.37
民國103年	17,964	9,428	8,536	72,039	34,751	37,288	7,642	3,636	4,006	18.40	73.78	7.82	35.54	42.54
民國104年	18,039	9,455	8,584	73,869	35,707	38,162	8,442	3,963	4,479	17.98	73.61	8.41	35.85	46.80
民國105年	18,397	9,628	8,769	75,380	36,358	39,022	9,442	4,349	5,093	17.82	73.03	9.15	36.93	51.32
民國106年	18,718	9,729	8,989	76,985	37,133	39,852	10,398	4,785	5,613	17.64	72.56	9.80	37.82	55.55
民國107年	19,264	9,969	9,295	79,268	38,248	41,020	11,549	5,283	6,266	17.50	72.01	10.49	38.87	59.95
民國108年	20,300	10,481	9,819	82,636	39,915	42,721	12,646	5,776	6,870	17.56	71.50	10.94	39.87	62.30
民國109年	21,526	11,084	10,442	85,720	41,442	44,278	13,946	6,385	7,561	17.76	70.73	11.51	41.38	64.79
民國110年	22,395	11,584	10,811	87,362	42,223	45,139	14,871	6,776	8,095	17.97	70.10	11.93	42.66	66.40
民國111年	22,912	11,850	11,062	89,100	43,024	46,076	15,875	7,166	8,709	17.92	69.67	12.41	43.53	69.29
111較110年增減數	517	266	251	1,738	801	937	1,004	390	614	-	-	-	-	-
111較110年增減率(%)	2.31	2.3	2.32	1.99	1.9	2.08	6.75	5.76	7.58	-	-	-	-	-

資料來源：新北市政府民政局

說明：1.扶養比=(0~14歲人口+65歲以上人口)/(15~64歲人口)*100

2.老化指數=(65歲以上人口 / 0~14歲人口)*100

性比例係指每一百個女性相對的男性人口，依三階段年齡人口性比例觀察，近年來0~14歲在107至111間，15~64歲性比例在93至94間，65歲以上較偏低在82至93間，本區總人口性比例從民國101年96至111年降為94，有持續下降趨勢，主要受男女性別老化結構因素所致。



資料來源：新北市政府民政局

圖4：林口區人口性比例

表3：林口區三階段年齡組人口性比例

單位：%

年底別	性比例			
	總人口數	0~14歲	15~64歲	65歲以上
民國101年	96.94	110.35	94.09	93.18
民國102年	96.59	110.62	93.80	91.96
民國103年	95.96	110.45	93.20	90.76
民國104年	95.90	110.15	93.57	88.48
民國105年	95.18	109.80	93.17	85.39
民國106年	94.85	108.23	93.18	85.25
民國107年	94.55	107.25	93.24	84.31
民國108年	94.55	106.74	93.43	84.08
民國109年	94.59	106.15	93.60	84.45
民國110年	94.59	107.15	93.54	83.71
民國111年	94.22	107.12	93.38	82.28

資料來源：新北市政府民政局

貳、婚姻概況

111年底15歲以上人口計104,975人，其中未婚者為33,602人占32.01%；有偶者為57,132人占54.42%；離婚者為9,458人占9.01%；喪偶者為4,783人占4.56%；有偶者比率逐年約在54%上下，離婚及喪偶者比率則逐年上升。

未婚男性多於女性，有偶、離婚及喪偶女性多於男性，其中喪偶性比例近年均低於25，除因女性平均餘命較長外，亦顯示喪偶女性多未再婚。本區15歲以上人口婚姻狀況之性比例，近年呈下降趨勢，其中111年底未婚者為106.81，呈現男性多於女性現象，有偶、離婚及喪偶者分別為96.15、72.72及21.58，為女性多於男性。

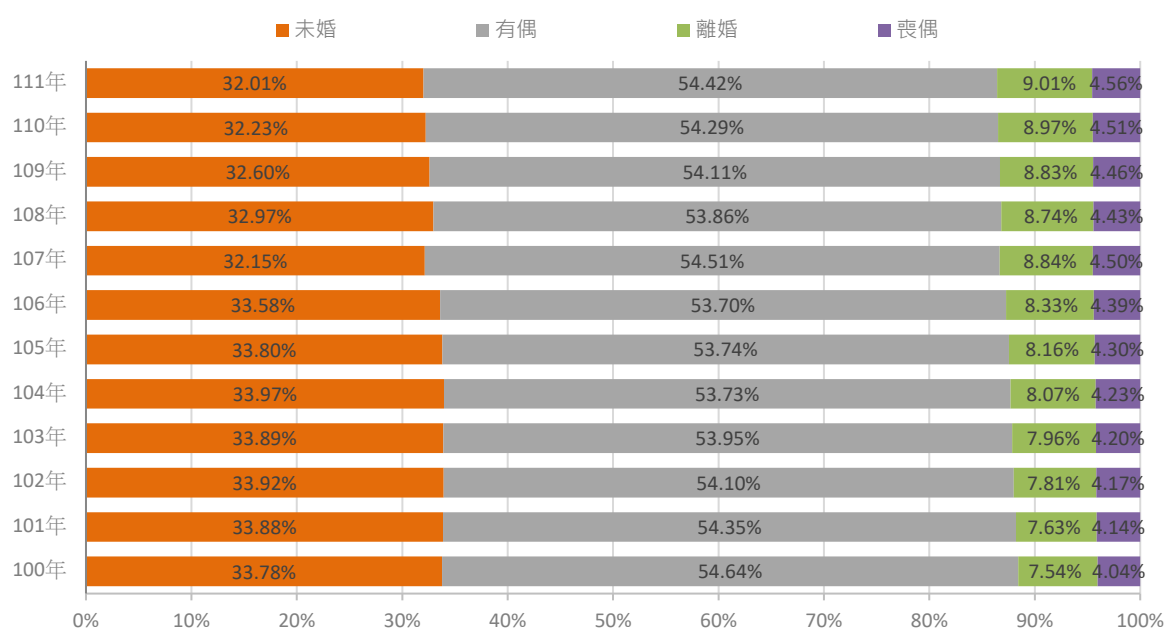


圖 5：林口區 15 歲以上人口婚姻狀況結構比

資料來源：新北市政府民政局

表4：林口區歷年來15歲以上人口婚姻概況

單位：人；%

年底別	性別	合計	未婚		有偶		離婚		喪偶	
			人數	性比例	人數	性比例	人數	性比例	人數	性比例
民國100年	計	69,723	23,555	109.43	38,099	96.55	5,255	78.32	2,814	22.88
	男	33,855	12,308		18,715		2,308		524	
	女	35,868	11,247		19,384		2,947		2,290	
民國101年	計	72,700	24,632	109.31	39,513	96.01	5,544	78.49	3,011	23.45
	男	35,228	12,864		19,354		2,438		572	
	女	37,472	11,768		20,159		3,106		2,439	
民國102年	計	76,509	25,953	108.84	41,394	95.71	5,976	78.44	3,186	23.20
	男	36,996	13,526		20,243		2,627		600	
	女	39,513	12,427		21,151		3,349		2,586	
民國103年	計	79,681	27,006	107.96	42,989	95.26	6,345	77.88	3,341	22.61
	男	38,387	14,020		20,973		2,778		616	
	女	41,294	12,986		22,016		3,567		2,725	
民國104年	計	82,311	27,963	107.13	44,222	96.15	6,641	78.43	3,485	21.26
	男	39,670	14,463		21,677		2,919		611	
	女	42,641	13,500		22,545		3,722		2,874	
民國105年	計	84,822	28,673	106.43	45,583	95.72	6,921	77.01	3,645	20.50
	男	40,707	14,783		22,293		3,011		620	
	女	44,115	13,890		23,290		3,910		3,025	
民國106年	計	87,383	29,344	106.15	46,923	96.08	7,275	76.84	3,841	20.52
	男	41,918	15,110		22,993		3,161		654	
	女	45,465	14,234		23,930		4,114		3,187	
民國107年	計	90,817	30,268	106.30	48,748	96.28	7,770	74.72	4,031	21.01
	男	43,531	15,596		23,912		3,323		700	
	女	47,286	14,672		24,836		4,447		3,331	
民國108年	計	95,282	31,412	106.21	51,315	96.48	8,324	75.46	4,231	20.99
	男	45,691	16,179		25,198		3,580		734	
	女	49,591	15,233		26,117		4,744		3,497	
民國109年	計	99,666	32,487	106.88	53,926	96.67	8,802	74.44	4,451	21.28
	男	47,827	16,784		26,506		3,756		781	
	女	51,839	15,703		27,420		5,046		3,670	
民國110年	計	102,233	32,948	107.29	55,503	96.39	9,167	73.62	4,615	21.54
	男	48,999	17,053		27,241		3,887		818	
	女	53,234	15,895		28,262		5,280		3,797	
民國111年	計	104,975	33,602	106.81	57,132	96.15	9,458	72.72	4,783	21.58
	男	50,190	17,354		28,005		3,982		849	
	女	54,785	16,248		29,127		5,476		3,934	

資料來源：新北市政府民政局

按年齡別分，111年底未婚者45~94歲性比例女性多於男性；有偶者60~99歲則男性多於女性，離婚者20~79歲為女性多於男性，喪偶者各年齡層皆為女性多於男性，且性比例均在40以下，顯示女性喪偶再婚人數較男性為少。另男性平均壽命較女性為短及女性平均結婚年齡較男性為早等，皆為影響人口婚姻結構狀況之因素。

表5：林口區111年底15歲以上人口婚姻概況

單位：人；%

年齡別	性別	合計	未婚		有偶		離婚		喪偶	
			人數	性比例	人數	性比例	人數	性比例	人數	性比例
15~19 歲	計	6,097	6,091	109.89	6	100.00	-	0.00	-	-
	男	3,192	3,189		3		-		-	
	女	2,905	2,902		3		-		-	
20~24 歲	計	6,761	6,590	108.48	143	48.96	28	64.71	-	-
	男	3,487	3,429		47		11		-	
	女	3,274	3,161		96		17		-	
25~29 歲	計	7,946	6,552	115.81	1,223	65.49	170	60.38	1	0.00
	男	4,064	3,516		484		64		-	
	女	3,882	3,036		739		106		1	
30~34 歲	計	8,672	4,440	122.56	3,934	74.53	295	91.56	3	0.00
	男	4,266	2,445		1,680		141		-	
	女	4,406	1,995		2,254		154		3	
35~39 歲	計	9,766	2,739	124.51	6,379	79.03	619	65.95	29	38.10
	男	4,589	1,519		2,816		246		8	
	女	5,177	1,220		3,563		373		21	
40~44 歲	計	12,506	2,314	106.24	8,936	84.40	1,193	65.46	63	12.50
	男	5,761	1,192		4,090		472		7	
	女	6,745	1,122		4,846		721		56	
45~49 歲	計	11,300	1,732	92.23	8,012	96.42	1,434	75.31	122	24.49
	男	5,404	831		3,933		616		24	
	女	5,896	901		4,079		818		98	
50~54 歲	計	9,433	1,173	81.86	6,588	99.64	1,460	74.85	212	21.84
	男	4,479	528		3,288		625		38	
	女	4,954	645		3,300		835		174	
55~59 歲	計	8,859	823	64.60	6,340	97.82	1,377	70.21	319	32.37
	男	4,104	323		3,135		568		78	
	女	4,755	500		3,205		809		241	
60~64 歲	計	7,760	511	64.31	5,619	107.19	1,159	73.76	471	20.15
	男	3,678	200		2,907		492		79	
	女	4,082	311		2,712		667		392	
65~69 歲	計	6,289	315	37.55	4,444	107.57	881	71.73	649	20.63
	男	2,868	86		2,303		368		111	
	女	3,421	229		2,141		513		538	
70~74 歲	計	4,529	188	36.23	2,985	124.44	543	80.40	813	21.16
	男	2,089	50		1,655		242		142	
	女	2,440	138		1,330		301		671	
75~79 歲	計	2,272	67	48.89	1,355	164.13	186	87.88	664	16.49
	男	1,045	22		842		87		94	
	女	1,227	45		513		99		570	
80~84 歲	計	1,508	30	50.00	759	212.35	69	102.94	650	17.97
	男	660	10		516		35		99	
	女	848	20		243		34		551	
85~89 歲	計	732	13	44.44	261	234.62	25	31.58	433	25.14
	男	280	4		183		6		87	
	女	452	9		78		19		346	
90~94 歲	計	384	17	41.67	106	488.89	14	75.00	247	31.38
	男	158	5		88		6		59	
	女	226	12		18		8		188	
95~99 歲	計	141	6	200.00	39	550.00	3	200.00	93	29.17
	男	60	4		33		2		21	
	女	81	2		6		1		72	
100歲以上	計	20	1	-	3	200.00	2	-	14	16.67
	男	6	1		2		1		2	
	女	14	-		1		1		12	

資料來源：新北市政府民政局

參、教育概況

一、教育程度

本區110年底15歲以上現住人口數104,975人，其中不識字者人數為536人，不識字者之性別比近年來皆低於15，顯示出不識字女性人數遠高於男性，主要係早年教育不普及又重男輕女傳統觀念，不識字人口多為老年女性人口。111年底男性識字率為99.90%，女性識字率為99.11%。

而識字者之性別比近年來皆小於100，呈現女性多於男性，但教育程度越高(碩士以上)性比例越大，反之教育程度越低性比例越小，顯示男性受高等教育者仍高於女性，惟近年來教育程度為博士及碩士之性比例分別自237降低至190及155降低至143，顯示在性別平權觀念下，女性受高等教育者不斷攀升。111年底教育程度為博士及碩士者，性別比分別為190、143，教育程度為大學、高中、國中及小學者性別比均小於100，分別為87、92、94及51。

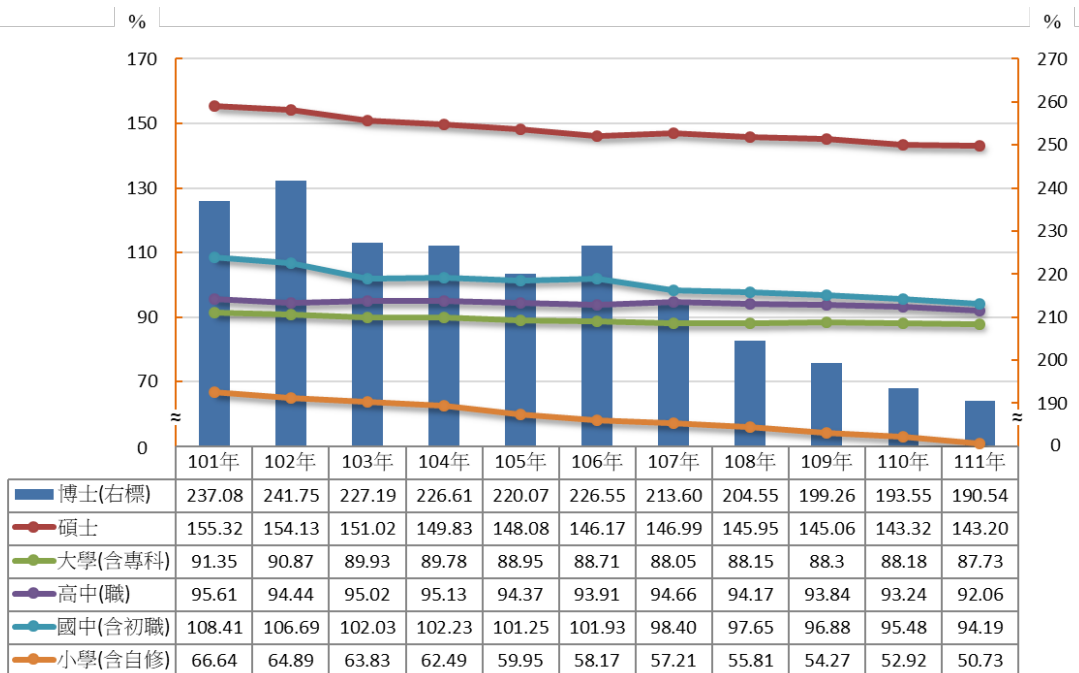
本區111年底15歲以上男性人口數50,190人，其中教育程度為大學(含專科)者人數最多計23,754人(佔47%)，較110年底增加886人，高中(職)者人數次之計12,774人(佔25%)，較110年底減少38人，顯示教育程度提升。

本區111年底15歲以上女性人口數54,785人，其中教育程度為大學(含專科)者人數最多計27,076人(佔49%)，較110年底增加1,143人，高中(職)者人數次之計13,875人(佔25%)，較110年底增加134人，亦顯示教育程度提升。



圖6：林口區15歲以上人口教育程度性比例(一)

資料來源：新北市政府民政局



資料來源：新北市政府民政局

圖7：林口區15歲以上人口教育程度性比例(二)

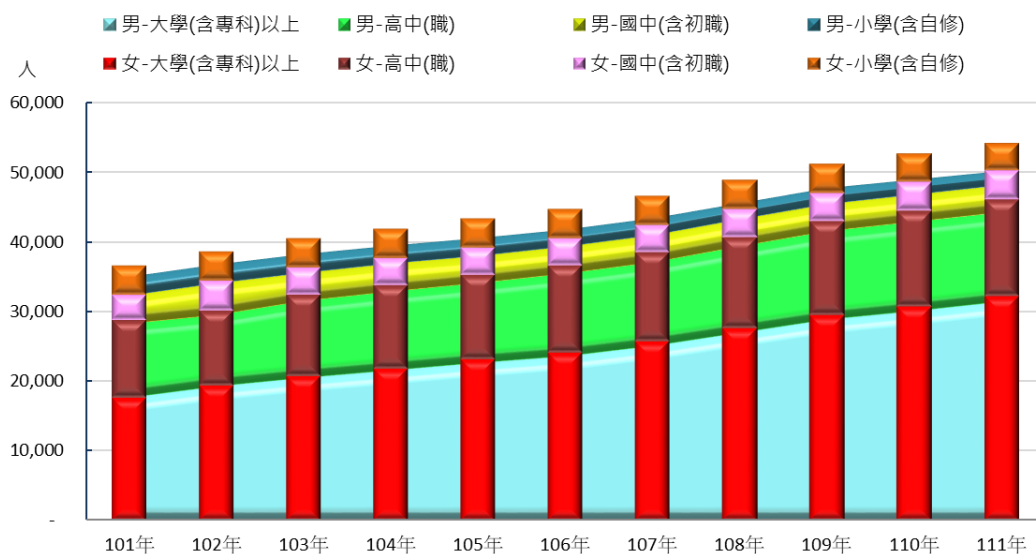


圖8：林口區15歲以上人口教育程度結構

資料來源：新北市政府民政局

表6：林口區15歲以上現住人口教育程度結構

單位：人；%

年底別	性別	合計	博士	碩士	大學(含專科)	高中(職)	國中(含初職)	小學(含自修)	不識字	識字率
民國101年	計	72,700	600	4,915	29,848	21,791	7,711	6,964	871	98.80
	男	35,228	422	2,990	14,249	10,651	4,011	2,785	120	99.66
	女	37,472	178	1,925	15,599	11,140	3,700	4,179	751	98.00
民國102年	計	76,509	663	5,479	32,482	21,241	8,896	6,909	839	98.90
	男	36,996	469	3,323	15,464	10,317	4,592	2,719	112	99.70
	女	39,513	194	2,156	17,018	10,924	4,304	4,190	727	98.16
民國103年	計	79,681	746	6,145	34,386	22,868	7,855	6,876	805	98.99
	男	38,387	518	3,697	16,281	11,142	3,967	2,679	103	99.73
	女	41,294	228	2,448	18,105	11,726	3,888	4,197	702	98.30
民國104年	計	82,311	810	6,613	36,103	23,215	7,976	6,815	779	99.05
	男	39,670	562	3,966	17,079	11,318	4,032	2,621	92	99.77
	女	42,641	248	2,647	19,024	11,897	3,944	4,194	687	98.39
民國105年	計	84,822	877	7,095	37,972	23,562	7,861	6,702	753	99.11
	男	40,707	603	4,235	17,876	11,440	3,955	2,512	86	99.79
	女	44,115	274	2,860	20,096	12,122	3,906	4,190	667	98.49
民國106年	計	87,383	947	7,651	39,062	24,510	7,835	6,662	716	99.18
	男	41,918	657	4,543	18,362	11,870	3,955	2,450	81	99.81
	女	45,465	290	3,108	20,700	12,640	3,880	4,212	635	98.60
民國107年	計	90,817	1,038	8,326	41,441	24,893	7,827	6,606	686	99.24
	男	43,531	707	4,955	19,404	12,105	3,882	2,404	74	99.83
	女	47,286	331	3,371	22,037	12,788	3,945	4,202	612	98.71
民國108年	計	95,282	1,139	9,206	44,242	25,558	7,977	6,522	638	99.33
	男	45,691	765	5,463	20,728	12,395	3,941	2,336	63	99.86
	女	49,591	374	3,743	23,514	13,163	4,036	4,186	575	98.84
民國109年	計	99,666	1,212	10,089	47,010	26,288	8,066	6,393	608	99.39
	男	47,827	807	5,972	22,044	12,726	3,969	2,249	60	99.87
	女	51,839	405	4,117	24,966	13,562	4,097	4,144	548	98.94
民國110年	計	102,233	1,274	10,740	48,801	26,553	8,095	6,198	572	99.44
	男	48,999	840	6,326	22,868	12,812	3,954	2,145	54	99.89
	女	53,234	434	4,414	25,933	13,741	4,141	4,053	518	99.03
民國111年	計	104,975	1,351	11,547	50,830	26,649	8,051	6,011	536	99.49
	男	50,190	886	6,799	23,754	12,774	3,905	2,023	49	99.90
	女	54,785	465	4,748	27,076	13,875	4,146	3,988	487	99.11

資料來源：新北市政府民政局

二、教育資源

本區位於新北市西北方，區內教育機構有學前教育12所公立與42所私立幼兒園、11所國小、6所國中、4所高中及2所大專院校，教育資源相對市區明顯不足，區民國中畢業後，大多至市區就讀。

本區111學年度國小專任教師人數男性為187人較110學年度增加7人，女性為496人較110學年度增加38人。國小學生人數男性為5,503人較110學年度增加264人，女性為5,048人較110學年度增加305人。本區國小專任教師人數為女性較多，性比例為37.7，國小學生人數為男性多於女性，性比例為109.01，職員男性為24人、女性為51人，性比例為47.06。

本區111學年度國中專任教師人數男性為94人較110學年度增加2人，女性為222人較110學年度增加4人。國中學生人數男性為2,336人，女性為2,156人，分別較110學年度增加48人及30人。本區國中專任教師人數為女性較多，性比例為42.34，而國中學生人數為男性多於女性，性比例為108.35。職員男性人數為3人、女性人數為25人，性比例為12.00。

近年來國中、國小學生人數均呈現增加，與本區幼年人口數逐年增加相呼應。

表7：林口區國小教育學生及教師數概況

單位：人；%

學年度別	性別	學生		專任教師		職員	
		人數	性比例	人數	性比例	人數	性比例
101	計	6,448	113.23	431	45.61	28	33.33
	男	3,424		135		7	
	女	3,024		296		21	
102	計	6,448	113.02	440	42.39	28	12.00
	男	3,421		131		3	
	女	3,027		309		25	
103	計	6,574	112.96	448	43.13	33	17.86
	男	3,487		135		5	
	女	3,087		313		28	
104	計	6,759	109.06	459	40.37	34	21.43
	男	3,526		132		6	
	女	3,233		327		28	
105	計	6,740	111.75	453	39.81	34	13.33
	男	3,557		129		4	
	女	3,183		324		30	
106	計	6,978	112.29	469	40.84	33	17.86
	男	3,691		136		5	
	女	3,287		333		28	
107	計	7,192	108.83	507	43.22	36	20.00
	男	3,748		153		6	
	女	3,444		354		30	
108	計	7,676	109.67	521	42.35	37	12.12
	男	4,015		155		4	
	女	3,661		366		33	
109	計	9,398	110.86	598	39.72	36	16.13
	男	4,941		170		5	
	女	4,457		428		31	
110	計	9,982	110.46	638	39.3	74	37.04
	男	5,239		180		20	
	女	4,743		458		54	
111	計	10,551	109.01	683	37.7	75	47.06
	男	5,503		187		24	
	女	5,048		496		51	

資料來源：教育部統計處

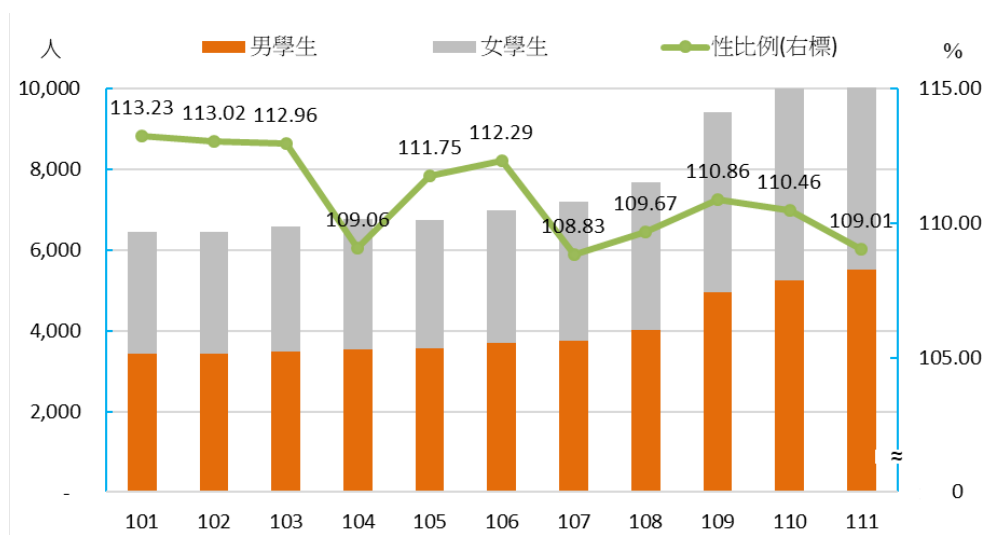


圖9：林口區101-111學年度國小學生人數

資料來源：教育部統計處

表8：林口區國中教育學生及教師數概況

單位：人；%

學年度別	性別	學生		專任教師		職員	
		人數	性比例	人數	性比例	人數	性比例
101	計	4,044	108.13	266	35.71	24	26.32
	男	2,101		70		5	
	女	1,943		196		19	
102	計	4,079	107.69	279	33.49	23	21.05
	男	2,115		70		4	
	女	1,964		209		19	
103	計	3,989	108.52	287	36.02	24	33.33
	男	2,076		76		6	
	女	1,913		211		18	
104	計	3,718	114.54	279	32.86	27	17.39
	男	1,985		69		4	
	女	1,733		210		23	
105	計	3,568	114.17	275	36.14	27	22.73
	男	1,902		73		5	
	女	1,666		202		22	
106	計	3,473	116.93	272	35.32	28	27.27
	男	1,872		71		6	
	女	1,601		201		22	
107	計	3,853	115.25	285	34.43	28	16.67
	男	2,063		73		4	
	女	1,790		212		24	
108	計	4,028	111.33	293	38.21	25	19.05
	男	2,122		81		4	
	女	1,906		212		21	
109	計	4,211	109.61	296	38.32	27	22.73
	男	2,202		82		5	
	女	2,009		214		22	
110	計	4,414	107.62	310	42.2	28	16.67
	男	2,288		92		4	
	女	2,126		218		24	
111	計	4,492	108.35	316	42.34	28	12.00
	男	2,336		94		3	
	女	2,156		222		25	

資料來源：教育部統計處

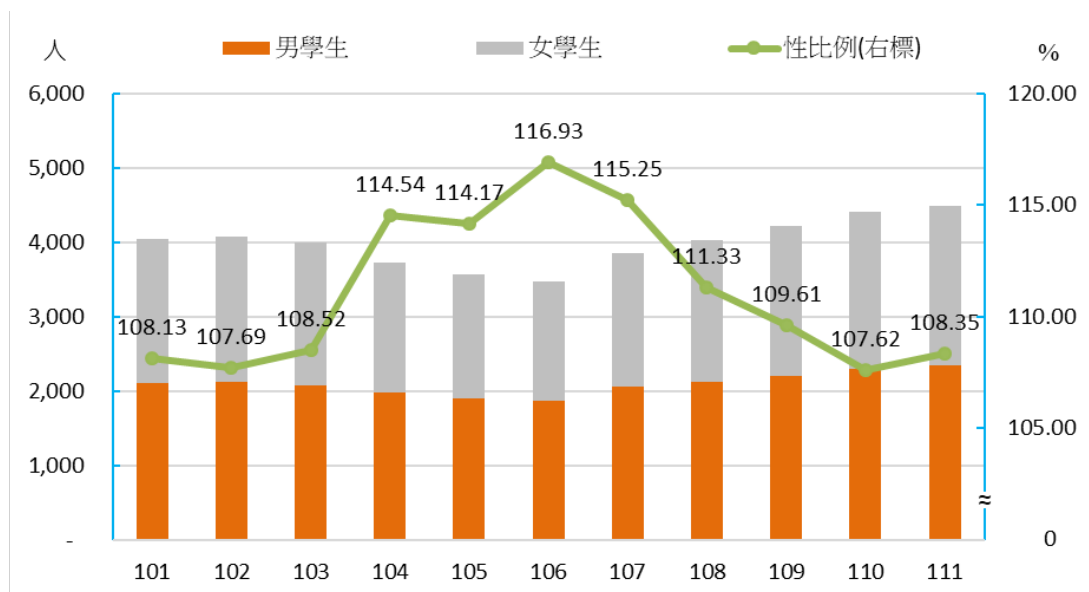


圖10：林口區101-111學年度國中學生人數

資料來源：教育部統計處

肆、社會福利

一、低收入戶

本區111年底低收入戶人口為814人，其中男性為395(佔48.53%)，女性為419人(佔51.47%)，與110年底相較男性低收入戶人口數減少42人，女性增加1人，以增減率來看男性低收入戶人口減少9.61%，女性增加0.24%。

表9：林口區低收入戶人數

單位：人；%

年底別	總計	男		女		性比例
		人數	比率	人數	比率	
民國101年	1,015	510	50.25	505	49.75	100.99
民國102年	906	468	51.66	438	48.34	106.85
民國103年	746	378	50.67	368	49.33	102.72
民國104年	677	354	52.29	323	47.71	109.60
民國105年	711	371	52.18	340	47.82	109.12
民國106年	652	355	54.45	297	45.55	119.53
民國107年	732	396	54.10	336	45.90	117.86
民國108年	719	381	52.99	338	47.01	112.72
民國109年	822	440	53.53	382	46.47	115.18
民國110年	855	437	51.11	418	48.89	104.55
民國111年	814	395	48.53	419	51.47	94.27
111較110年增減數	- 41	- 42		1		-
111較110年增減率(%)	- 4.80	- 9.61	-	0.24	-	-

資料來源：行政院衛生福利部統計處

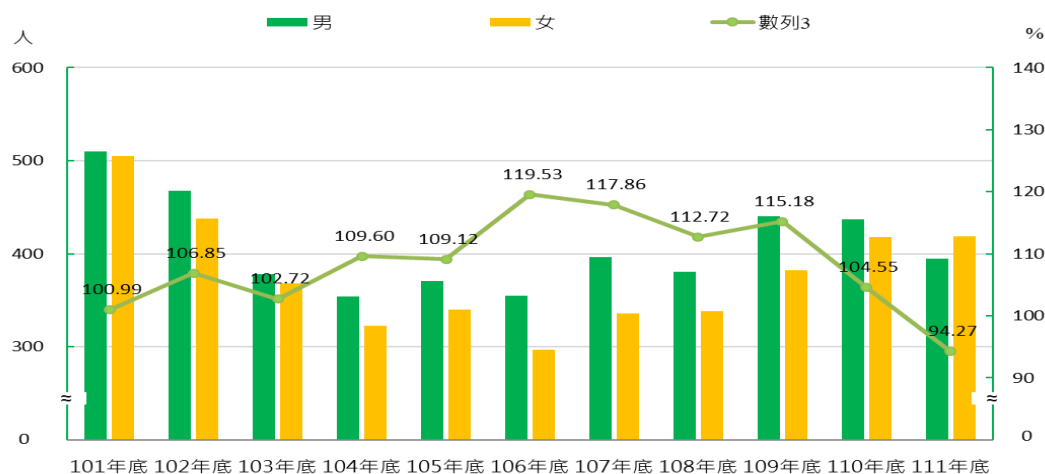


圖11：林口區低收入戶人數及性比例

資料來源：行政院衛生福利部統計處

二、中低收入戶

本區111年底中低收入戶人口為679人，其中男性為324人(佔47.72%)，女性為355人(佔52.28%)，與110年底相較男性中低收入戶人口數減少6人，女性增加8人，以增減率來看男性中低收入戶人口減少1.82%，女性則增加2.31%。

表10：林口區中低收入戶人數

單位：人；%

年底別	總計	男		女		性比例
		人數	比率	人數	比率	
民國101年	411	197	47.93	214	52.07	92.06
民國102年	522	261	50.00	261	50.00	100.00
民國103年	556	276	49.64	280	50.36	98.57
民國104年	592	299	50.51	293	49.49	102.05
民國105年	535	269	50.28	266	49.72	101.13
民國106年	582	299	51.37	283	48.63	105.65
民國107年	565	276	48.85	289	51.15	95.50
民國108年	676	331	48.96	345	51.04	95.94
民國109年	676	322	47.63	354	52.37	90.96
民國110年	677	330	48.74	347	51.26	95.10
民國111年	679	324	47.72	355	52.28	91.27
111較110年增減數	2	- 6	-	8	-	- 75.00
111較110年增減率(%)	0.30	- 1.82	-	2.31	-	-

資料來源：行政院衛生福利部統計處

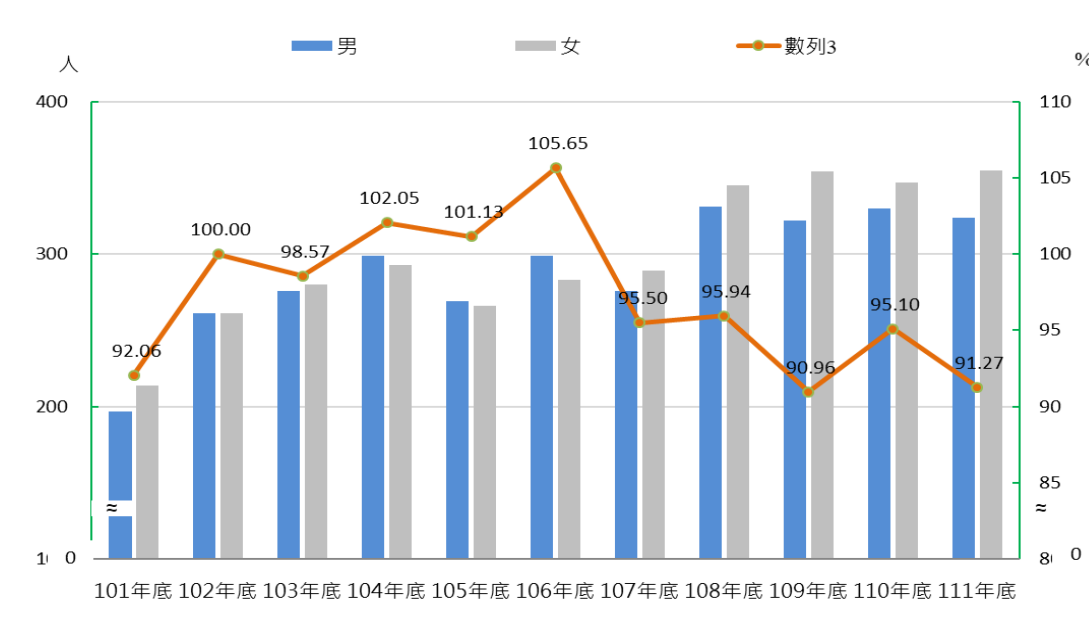


圖12：林口區中低收入戶人數及性比例

資料來源：行政院衛生福利部統計處

三、社區發展協會

本區社區發展協會會員人數，以性別分，111年男性高於女性，會員人數呈逐年減少趨勢。

本區111年底社區發展協會會員人數合計1,664人，男性計861人(占51.74%)，女性計803人(占48.26%)，其性比例107.22；分別較110年底合計減少76人(-4.37%)，男性增加1人，女性減少77人。社區發展協會人數從101年底至111年底人數呈逐年增加趨勢，男女性比例則自181.53下降至107.22，差距逐年拉近，顯示女性參與社區發展事務逐年提高。

表11：林口區社區發展協會會員概況

單位：人；%

年底別	總計	男		女		性比例
		人數	比率	人數	比率	
民國101年	1,174	757	64.48	417	35.52	181.53
民國102年	1,245	772	62.01	473	37.99	163.21
民國103年	1,302	811	62.29	491	37.71	165.17
民國104年	1,367	828	60.57	539	39.43	153.62
民國105年	1,506	869	57.70	637	42.30	136.42
民國106年	1,565	860	54.95	705	45.05	121.99
民國107年	1,725	925	53.62	800	46.38	115.63
民國108年	1,739	849	48.82	890	51.18	95.39
民國109年	1,711	837	48.92	874	51.08	95.77
民國110年	1,740	860	49.43	880	50.57	97.73
民國111年	1,664	861	51.74	803	48.26	107.22
111較110年增減數	- 76	1	-	- 77	-	- 1.30
111較110年增減率(%)	- 4.37	0.12	-	- 8.75	-	-

資料來源：林口區公所社會人文課

伍、醫療疾病

本區近年來男性死亡人數皆多於女性死亡人數，前五大死因中，以惡性腫瘤為首，心臟疾病（高血壓性疾病除外）次之，再次之為肺炎及腦血管疾病，另事故傷害亦為男性近年前五大死因之一。

111年前五大死因為惡性腫瘤、心臟疾病、肺炎、腦血管疾病及事故傷害；其中死於惡性腫瘤男性為104人，女性為62人，總人數較110年減少2人；死於心臟疾病男性為59人，女性為42人，總人數較110年增加13人；死於肺炎之男性為21人，女性為20人，總人數較110年減少5人；死於腦血管疾病男性為17人，女性為13人，總人數較110年減少1人；死於事故傷害男性為20人，女性為9人，總人數較110年增加5人。

表12：林口區主要死亡原因人數

單位：人

年度別	性別	死亡總人數	惡性腫瘤	心臟疾病	肺炎	腦血管疾病	事故傷害	其他
105	計	428	124	63	29	24	19	169
	男	263	72	43	15	10	14	109
	女	165	52	20	14	14	5	60
106	計	450	142	69	42	29	14	154
	男	279	93	40	24	16	14	92
	女	171	49	29	18	13	-	62
107	計	470	134	79	40	24	20	173
	男	276	77	50	22	13	15	99
	女	194	57	29	18	11	5	74
108	計	517	147	76	52	33	24	185
	男	307	76	49	33	20	18	111
	女	210	71	27	19	13	6	74
109	計	532	171	81	45	39	20	176
	男	301	100	45	21	19	15	101
	女	231	71	36	24	20	5	75
110	計	573	168	88	46	31	24	216
	男	321	95	43	30	23	16	114
	女	252	73	45	16	8	8	102
111	計	547	166	101	41	30	29	180
	男	325	104	59	21	17	20	104
	女	222	62	42	20	13	9	76

資料來源：行政院衛生福利部統計處

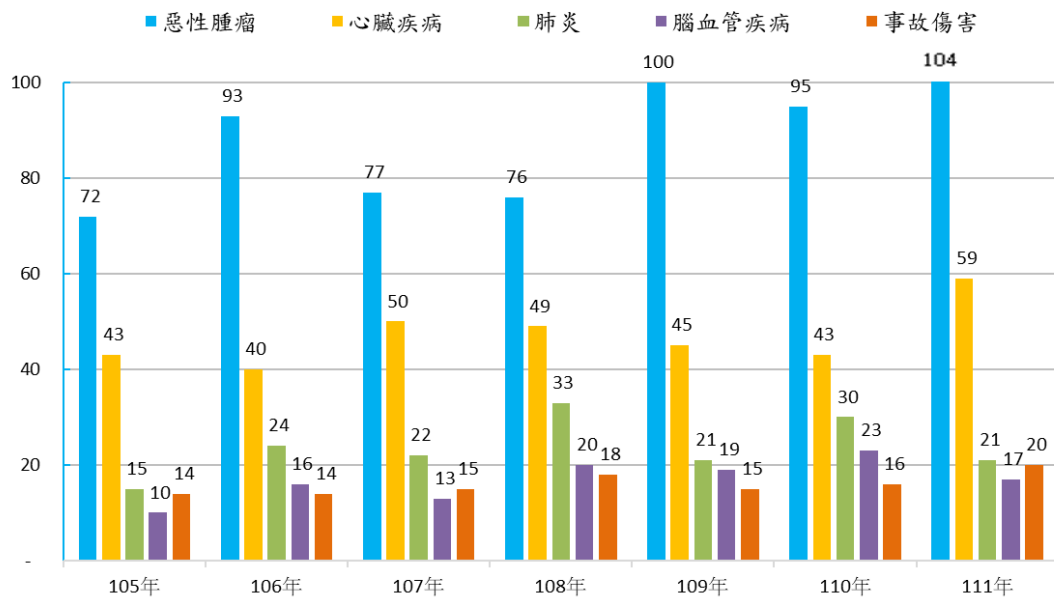


圖13：林口區男性人口主要死亡原因

資料來源：行政院衛生福利部統計處

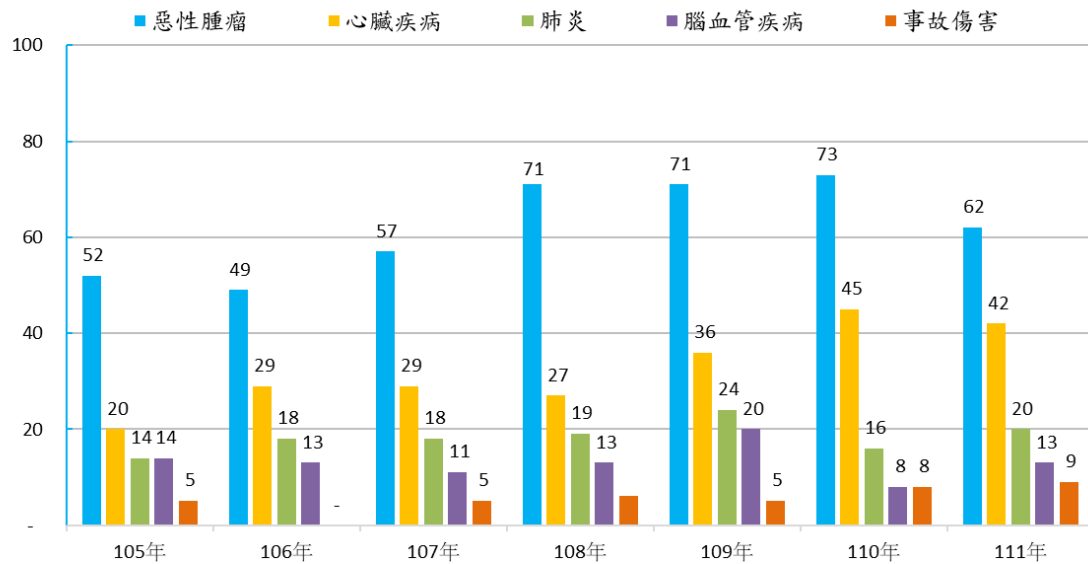


圖14：林口區女性人口主要死亡原因

資料來源：行政院衛生福利部統計處

陸、政府服務

本所公職人員近年性比例均小於91，呈現女性人數多於男性，111年底公職人員人數41人，性比例70.83，男性人數17人(佔41.46%)，女性人數24人(佔58.54%)。

表13：林口區公所公職人員性別概況

單位：人；%

年底別	總計	男		女		性比例
		人數	比率	人數	比率	
民國100年	39	16	41.03	23	58.97	69.57
民國101年	41	16	39.02	25	60.98	64.00
民國102年	44	17	38.64	27	61.36	62.96
民國103年	38	13	34.21	25	65.79	52.00
民國104年	40	19	47.50	21	52.50	90.48
民國105年	42	20	47.62	22	52.38	90.91
民國106年	42	19	45.24	23	54.76	82.61
民國107年	44	19	43.18	25	56.82	76.00
民國108年	46	17	36.96	28	60.87	60.71
民國109年	41	17	41.46	24	58.54	70.83
民國110年	41	15	36.59	26	63.41	57.69
民國111年	41	17	41.46	24	58.54	70.83
111較110年增減數	-	2	-	-2	-	-
111較110年增減率(%)	-	13.33	-	-7.69	-	-

資料來源：林口區公所人事室

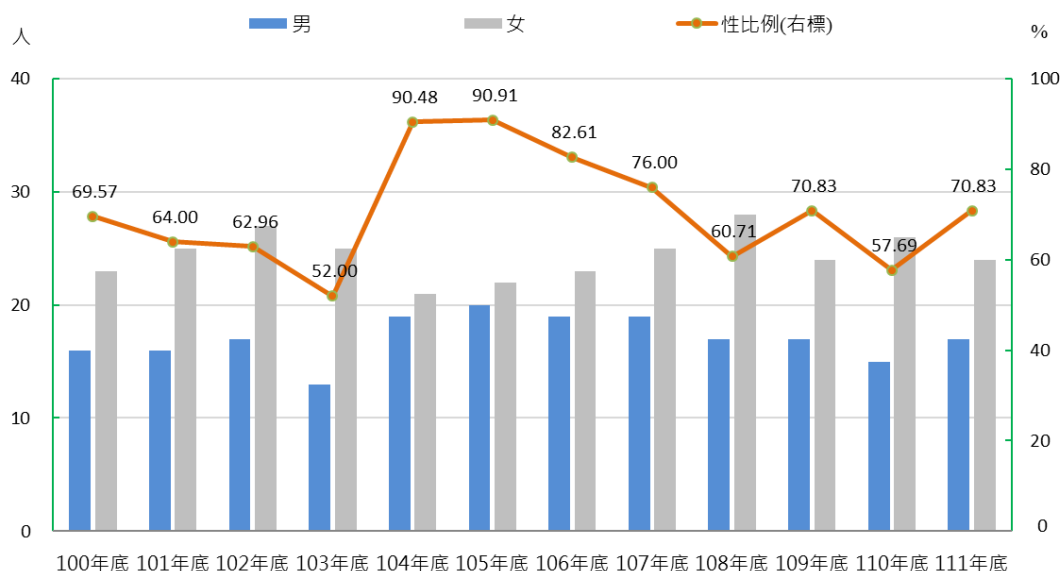


圖15：林口區公所公職人員人數及性比例

資料來源：林口區公所人事室

新 北 市 林 口 區 性 別 圖 像

資料期間： 111 年

出 版 者：新北市林口區公所

編 輯：新北市林口區公所會計室

地 址：23147新北市林口區仁愛路一段378號

電 話：（02）2603-3111

出版日期：中華民國 112 年 7 月

本刊同時登載於新北市林口區公所，網址為

<http://www.linkou.ntpc.gov.tw/>